



MANSA inn-Beach

ESTUDIO FISCHER | REAL ESTATE

MEMORIA DESCRIPTIVA

MANSA INN-BEACH

AMENITIES

Piscina Climatizada: En los jardines del edificio se dispondrá de una piscina exterior climatizada, para invierno/verano, rodeada de un amplio solárium tipo deck.

Rooftop Barbacues: En la terraza habrá 2 barbacoas acondicionadas y equipados con parrilleros y mobiliario completo (sillas, mesas, sillones, parrilla, TV, etc.).

Sala de Juegos: El edificio contará además con un salón para juegos, equipado con mesa de pool, ping pong, futbolito y otros.

Sala de Aparatos y Gym: Local próximo a la piscina, acondicionado y equipado completamente, con equipos y accesorios para fitness.

Sauna: Junto a la sala de Gym y Aparatos habrá un local equipado para sauna seco.

MEMORIA DESCRIPTIVA

MANSA INN-BEACH

SERVICIOS

Recepción, Vigilancia y Seguridad: Se dispondrá de local y servicios de Recepción y Vigilancia, y un circuito de cámaras de seguridad, durante las 24 horas. Todo el conjunto edilicio estará cercado y protegido por una reja perimetral.

Garaje: En la planta baja se dispondrá de cocheras individuales, algunas con espacio para bauleras (no incluidas) y otras cubiertas en el exterior.

Laundry: En el subsuelo se contará además con una sala equipada con máquinas lava secarropas de uso colectivo mediante fichas.

Servicio de Mantenimiento: El edificio contará con servicio de mantenimiento permanente, para todas las instalaciones generales.

Servicio de Mucamas: El edificio contará con servicio de mucamas opcional y disponible para todas las unidades.

Portero Eléctrico: Sistema de portero eléctrico y telefonía interna centralizada.

Portones automáticos: Portones automáticos con control remoto para ingreso a garaje.

CCTV: Circuito cerrado de cámaras de vigilancia en accesos, cerco perimetral y áreas comunes exteriores.

Wi Fi: Las áreas comunes tendrán toda cobertura de internet inalámbrica.



MEMORIA DESCRIPTIVA

MANSA INN-BEACH

ESPECIFICACIONES CONSTRUCTIVAS

Fundaciones: Sistema de cimentaciones realizado con patines/pilotes de hormigón armado.
Estructura Portante. Compuesta por un conjunto de elementos (pilares, vigas y losas) realizados en hormigón armado.

Cubiertas y Entrepisos: Todos los elementos estructurales superficiales horizontales del edificio serán realizados en hormigón armado.

Muros y Tabiques: Todos los muros exteriores del edificio serán realizados con mampostería tradicional u hormigón armado. Los tabiques interiores con mampostería de cerámicos y/o sistema americano Durlock según cada caso.

Impermeabilizaciones y Aislaciones: En los muros exteriores se realizaran con revoques hidrófugos y poliuretano o equivalente. En la azotea y terrazas serán con membranas asfálticas y poliestireno.

Ascensores: Elevadores electromecánicos de última generación, con variador de frecuencia y cabina en acero inoxidable para 8 pasajeros cada uno.

Terminaciones Exteriores: Muros exteriores terminados en combinación de revestimientos en placas y revoques con color.



MEMORIA DESCRIPTIVA

MANSA INN-BEACH

INSTALACIONES GENERALES

Instalación Sanitaria: Tuberías y fittings de PPL para desagües y termofusión para abastecimiento. Conexión del conjunto a red pública de saneamiento

Seguridad General: Circuito cerrado de cámaras que controlan la seguridad de los espacios comunes, acceso y garaje, centralizado en la Recepción.

Sistema de detección y extinción de incendios: Conjunto de sensores de humo y alarmas de incendio centralizados, bombas y tanques, y extinguidores según normas de DNB

Instalación Eléctrica: Canales, cables, tableros y piezas según normas y materiales aprobados por UTE y URSEA.

Telefonía Interna y Externa: Sistema de comunicación telefónica interna (espacios comunes, servicios y recepción) y externa (telefonía urbana de aptos.)

Datos. Previsión de conexiones internas en los ambientes de las unidades para recepción fija de sistema de datos (ADSL)

Internet Wi Fi: Cobertura de conexión inalámbrica para Internet en espacios comunes del edificio (solarium y otros) y previsiones para conexiones individuales en los apartamentos.

TV Cable y Satelital: Previsión de conexiones en los apartamentos (estar y dormitorios) para el servicio de señales de televisión por cable.

Acondicionamiento Térmico: Preinstalaciones para equipos de aire acondicionado para sistemas Multi/Mini Split Inverter.



MEMORIA DESCRIPTIVA

MANSA INN-BEACH



TERMINACIONES

Paramentos Interiores: Muros y cielorrasos interiores terminados con enduido de yeso y pintura latex lavable importada.

Cielorrasos: Sobre locales principales y terrazas, en hormigón visto. Sobre circulaciones y servicios, estructura suspendida en placas de yeso.

Pavimentos Interiores: Realizados con baldosas de porcelanato importado, tipo maderados, rectificadas, de una dureza y resistencia a la abrasión de grado tipo PEI 4 o superiores.

Zócalos: En fibra de madera, terminada con pintura plástica lavable en color ídem muros

Revestimientos Interiores: Cerámicas esmaltadas tipo mono cocción o equivalentes.



MEMORIA DESCRIPTIVA

MANSA INN-BEACH

EQUIPAMIENTO Y OTROS

Aberturas Exteriores: Aluminio anodizado, con cristales dobles, aislantes termo-acústicos DVH.

Barandas: En los balcones y terrazas de las unidades y en los espacios comunes en altura se colocaran barandas en aluminio anodizado y cristal laminado.

Aberturas Interiores: En madera con terminaciones en laca poliuretánica, con herrajes importados y manijas de diseño moderno.

Placares de Cocina, Baños y Dormitorios: Líneas modulares, con interiores y accesorios. Módulos inferiores y superiores. Herrajes de metal cromado importados y accesorios ídem.

Loza Sanitaria: Inodoro pedestal con mochila, sistemas de bidet integrados ídem y lavatorio de sobreponer realizados en loza sanitaria esmaltada vitrificada importada, en color blanco.

Grifería y Accesorios: Tipo monocomando, con cierre cerámico, y con cuerpos realizados en bronce cromado. Accesorios exteriores (perchas, portarrollos, etc.) en acero inoxidable.

Mesadas: En cocinas, en granito natural, con pileta de acero inoxidable. En baños, mesadas de granito/mármol/madera natural.

Piezas de Instalación Eléctrica: La instalación eléctrica de las unidades y de los espacios comunes del complejo será realizada con la línea DUOMO de CONATEL.

Electrodomésticos: Todas las cocinas tendrán incluidas e instaladas campanas extractoras de acero inoxidable con turbinas de extracción, los extractores de baños, los termo tanques eléctricos y los anafes vitro cerámicos sobre mesadas.

Conexiones y Previsiones: En cocina: horno eléctrico, extractor, heladera horno y cocina. En baños: termo-tanque eléctrico. En general: tomas de potencia, iluminación, detección de incendios, TV Cable, telefonía, y datos, WiFi, fibra óptica, calefacción eléctrica y aire acondicionado.

MANSA INN-BEACH

RAMBLA CLAUDIO WILLIMAN y AV NACIONES UNIDAS



PLANTA BAJA



PLANTA PRIMER PISO



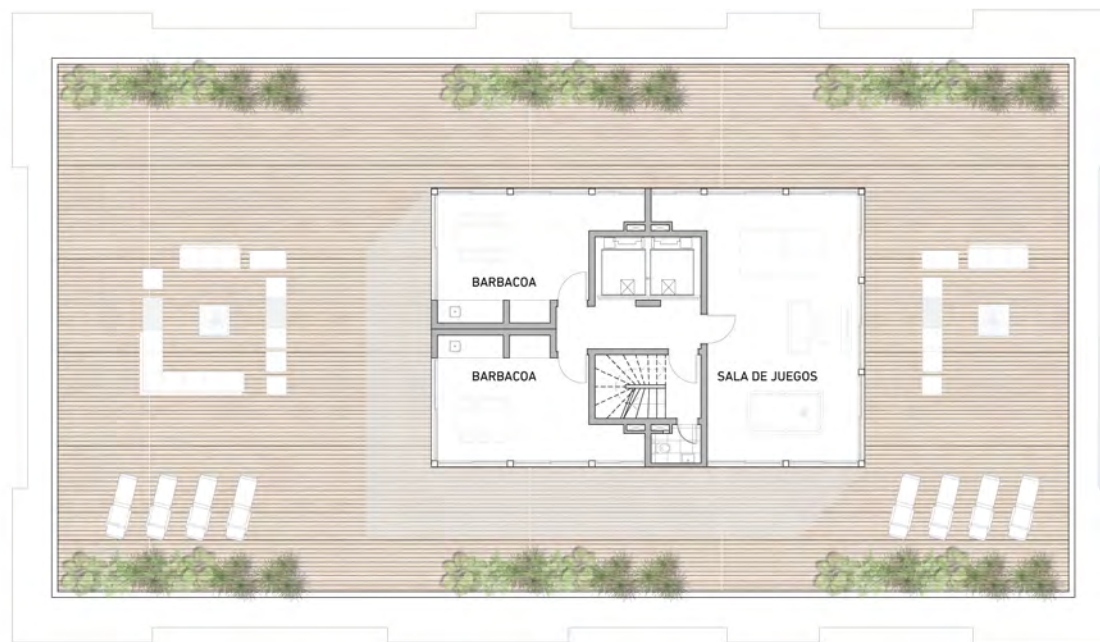
PLANTA 2^{do} PISO



PLANTA 3^{er} PISO y 4^{to} PISO



PLANTA AZOTEA



TIPOLOGÍA A - 2 DORM.



Área Interior: 71m²

Área Terraza: 22m²*

Área bien común: 7m²

Área Total: 100m²

*** Adicional 1er piso: 18/65/65/18m²**

101 . 104 . 105 . 109 . 201 . 204 . 205 .
209 . 305 . 306 . 310 . 405 . 406

Las medidas generales de los locales son de proyecto, pudiendo sufrir aumentos o disminuciones menores durante la obra. Las especificaciones constructivas son indicativas y podrán modificarse a criterio de los desarrollistas sin perjuicio de mantener las calidades generales.



TIPOLOGÍA B - 2 DORM.

Área Interior: 71m²

Área Terraza: 12m²*

Área bien común: 7m²

Área Total: 90m²

* Adicional 1er piso: 2m²

102 . 202



Las medidas generales de los locales son de proyecto, pudiendo sufrir aumentos o disminuciones menores durante la obra. Las especificaciones constructivas son indicativas y podrán modificarse a criterio de los desarrollistas sin perjuicio de mantener las calidades generales.



TIPOLOGÍA C - 2 DORM.

Área Interior: 56m²

Área Terraza: 11m²*

Área bien común: 5m²

Área Total: 72m²

* Adicional 1er piso: 3m²

103 . 203



Las medidas generales de los locales son de proyecto, pudiendo sufrir aumentos o disminuciones menores durante la obra. Las especificaciones constructivas son indicativas y podrán modificarse a criterio de los desarrollistas sin perjuicio de mantener las calidades generales.



TIPOLOGÍA D - 1 DORM.



Área Interior: 41m²

Área Terraza: 9m²*

Área bien común: 4m²

Área Total: 54m²

* Adicional 1er piso: 1m²

106 . 107 . 206 . 207 . 303 . 304 .
307 . 308 . 403 . 404 . 407 . 408

Las medidas generales de los locales son de proyecto, pudiendo sufrir aumentos o disminuciones menores durante la obra. Las especificaciones constructivas son indicativas y podrán modificarse a criterio de los desarrollistas sin perjuicio de mantener las calidades generales.



TIPOLOGÍA E - 1 DORM.



Área Interior: 45m²

Área Terraza: 9m²*

Área bien común: 4m²

Área Total: 58m²

*** Adicional 1er piso: 1m²**

108 . 208 . 309 . 409

Las medidas generales de los locales son de proyecto, pudiendo sufrir aumentos o disminuciones menores durante la obra. Las especificaciones constructivas son indicativas y podrán modificarse a criterio de los desarrollistas sin perjuicio de mantener las calidades generales.



TIPOLOGÍA F - 3 DORM.

Área Interior: 116m²

Área Terraza: 31m²

Área bien común: 12m²

Área Total: 159m²

Opción de esta fusión
sólo en 3^{er} y 4^{to} piso

Las medidas generales de los locales son de proyecto, pudiendo sufrir aumentos o disminuciones menores durante la obra. Las especificaciones constructivas son indicativas y podrán modificarse a criterio de los desarrollistas sin perjuicio de mantener las calidades generales.



TIPOLOGÍA F1 - 3 DORM.

Área Interior: 116m²

Área Terraza: 31m²

Área bien común: 12m²

Área Total: 159m²

Opción de esta fusión
sólo en 3^{er} y 4^{to} piso

Las medidas generales de los locales son de proyecto, pudiendo sufrir aumentos o disminuciones menores durante la obra. Las especificaciones constructivas son indicativas y podrán modificarse a criterio de los desarrollistas sin perjuicio de mantener las calidades generales.



ESTUDIO
FISCHER
REAL ESTATE

Esteban Elena 6527 | Tel.: (+598) 2600 37 46 | E-mail: info@estudiofischer.com