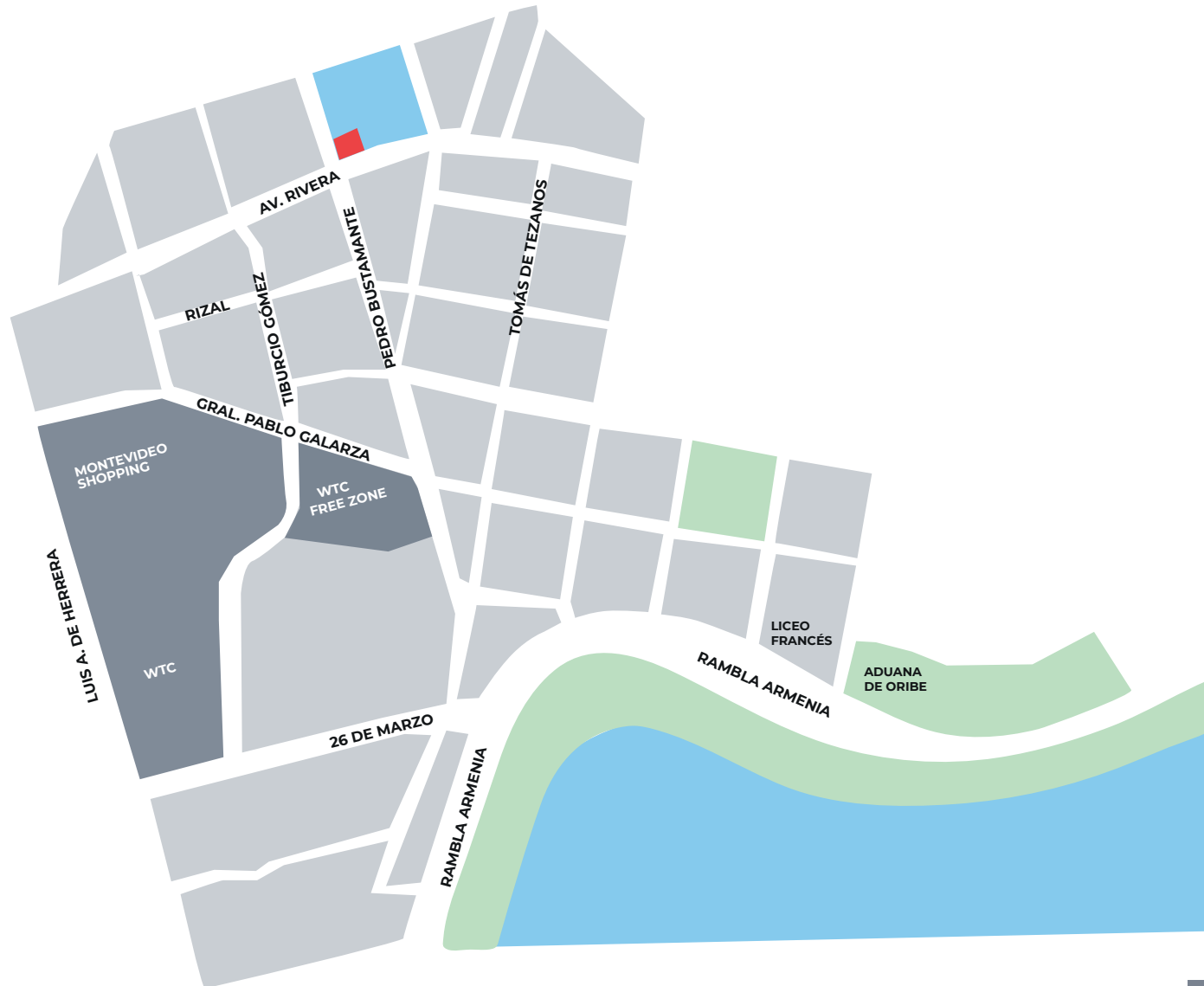




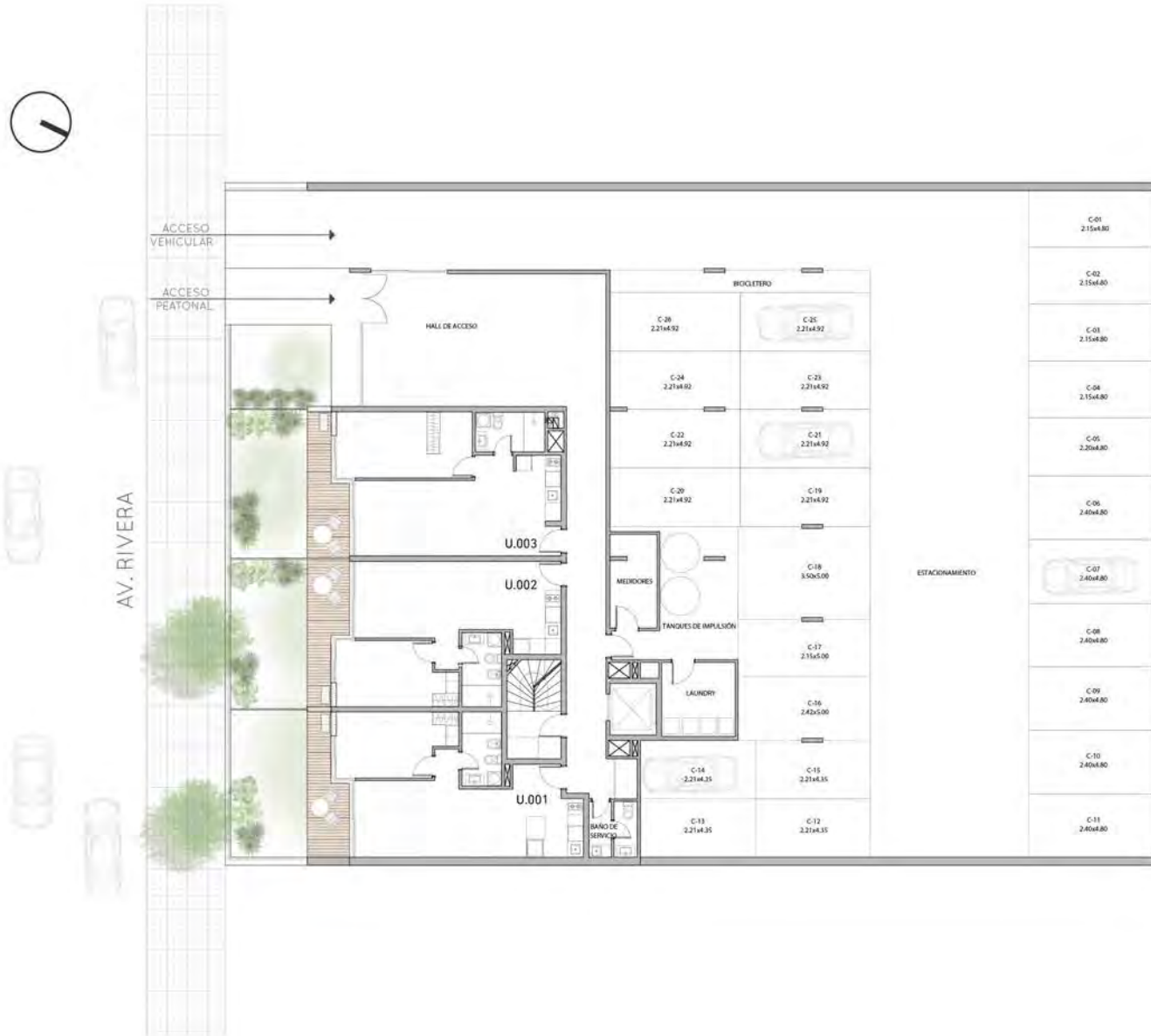
URBAN PORT III
ESTUDIO FISCHER | REAL ESTATE

URBAN PORT III

AV RIVERA ESQ PEDRO BUSTAMANTE



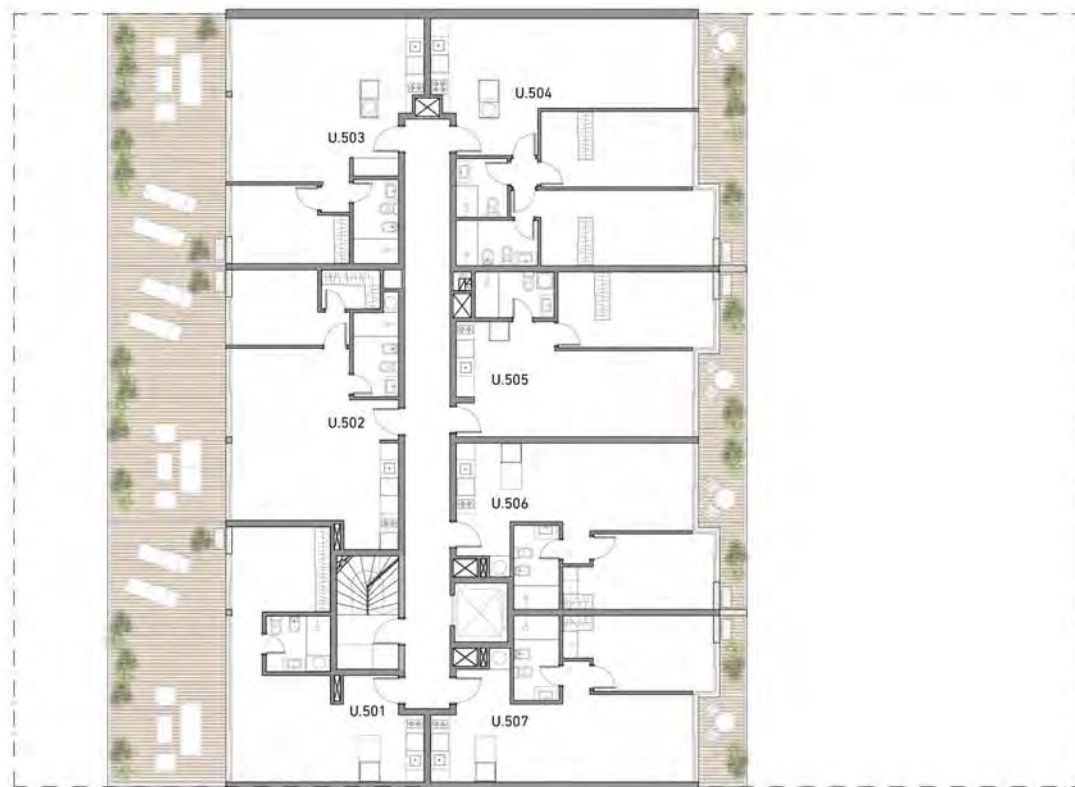
PLANTA BAJA



PLANTA TIPO NIVEL : 1 AL 4



PLANTA PENTHOUSE (NIVEL 5)



PLANTA BARBACOA Y SOLARIUM (NIVEL 6)



TIPOLOGÍA 1 DORM.

Área Total: 59m²

Área Interior: 47m²

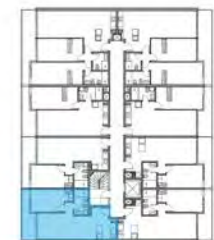
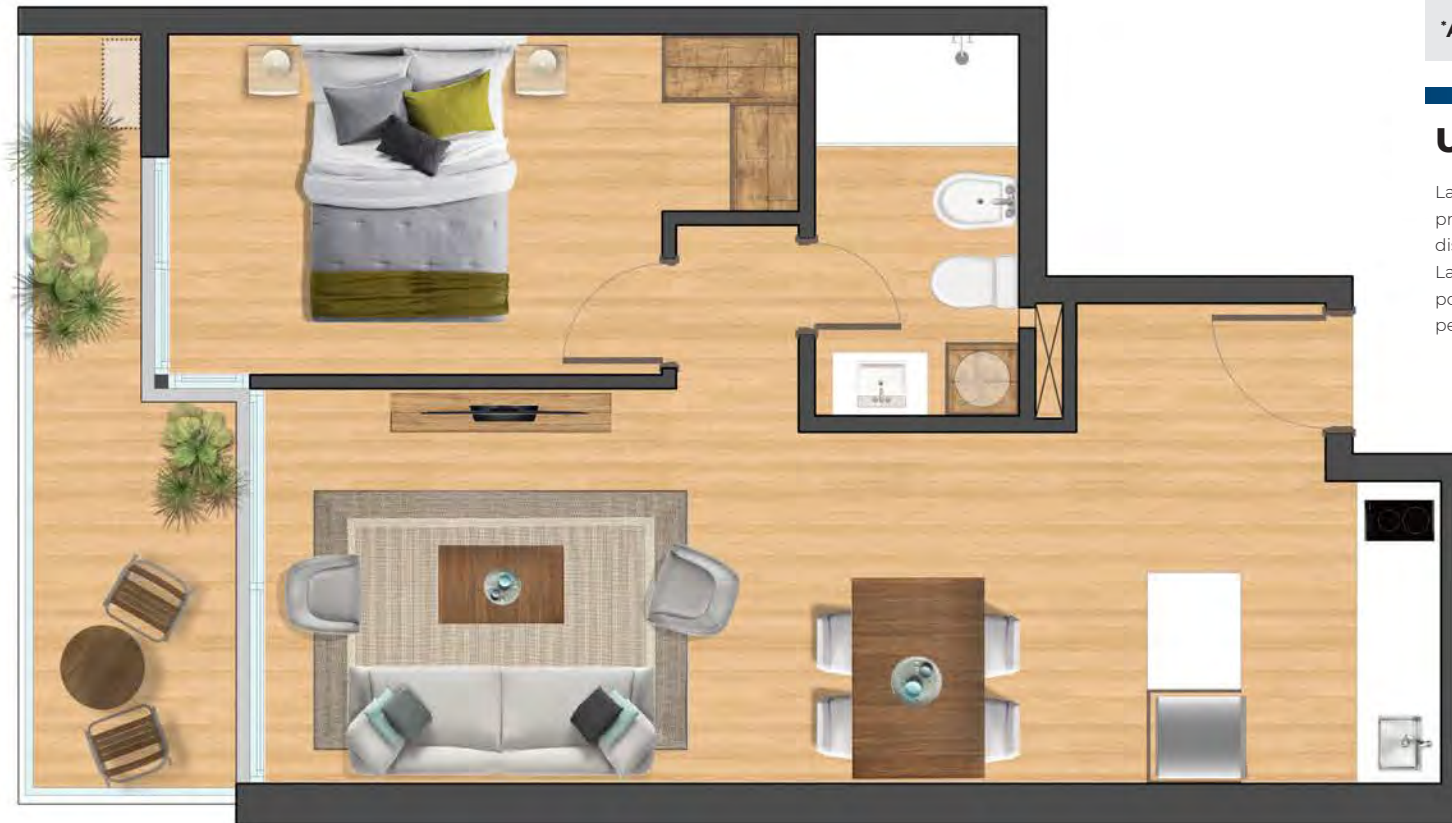
Área Terraza: 7m²

Área bien común: 5m²

***Adicional Jardín Planta Baja: 18m²**

UNIDADES: 001 - 401

Las medidas generales de los locales son de proyecto, pudiendo sufrir aumentos o disminuciones menores durante la obra. Las especificaciones constructivas son indicativas y podrán modificarse a criterio de los desarrollistas sin perjuicio de mantener las calidades generales.



TIPOLOGÍA 1 DORM.

Área Total: 55m²

Área Interior: 44m²

Área Terraza: 7m²

Área bien común: 4m²

***Adicional Jardín Planta Baja: 18m²**

UNIDADES: 002 - 402

Las medidas generales de los locales son de proyecto, pudiendo sufrir aumentos o disminuciones menores durante la obra. Las especificaciones constructivas son indicativas y podrán modificarse a criterio de los desarrollistas sin perjuicio de mantener las calidades generales.



TIPOLOGÍA 1 DORM.

Área Total: 60m²

Área Interior: 48m²

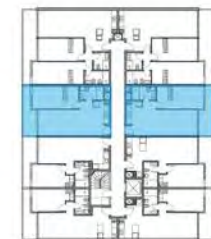
Área Terraza: 7m²

Área bien común: 5m²*

***Adicional Jardín Planta Baja: 18m²**

**UNIDADES: 003 - 403
106 - 406 / 505**

Las medidas generales de los locales son de proyecto, pudiendo sufrir aumentos o disminuciones menores durante la obra.
Las especificaciones constructivas son indicativas y podrán modificarse a criterio de los desarrollistas sin perjuicio de mantener las calidades generales.



TIPOLOGÍA 2 DORM.

Área Total: 92m²

Área Interior: 73m²

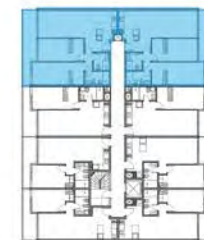
Área Terraza: 12m²

Área bien común: 7m²

UNIDADES: 104 - 404

105 - 405 / 504

Las medidas generales de los locales son de proyecto, pudiendo sufrir aumentos o disminuciones menores durante la obra.
Las especificaciones constructivas son indicativas y podrán modificarse a criterio de los desarrollistas sin perjuicio de mantener las calidades generales.



TIPOLOGÍA 1 DORM.

Área Total: 59m²

Área Interior: 47m²

Área Terraza: 7m²

Área bien común: 5m²

**UNIDADES: 107 - 407
/ 506**

Las medidas generales de los locales son de proyecto, pudiendo sufrir aumentos o disminuciones menores durante la obra. Las especificaciones constructivas son indicativas y podrán modificarse a criterio de los desarrollistas sin perjuicio de mantener las calidades generales.



TIPOLOGÍA 1 DORM.

Área Total: 61m²

Área Interior: 49m²

Área Terraza: 7m²

Área bien común: 5m²

**UNIDADES: 108 - 408
/ 507**

Las medidas generales de los locales son de proyecto, pudiendo sufrir aumentos o disminuciones menores durante la obra. Las especificaciones constructivas son indicativas y podrán modificarse a criterio de los desarrollistas sin perjuicio de mantener las calidades generales.



TIPOLOGÍA 1 DORM.



Área Total: 82m²

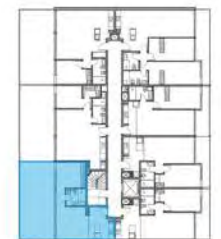
Área Interior: 43m²

Área Terraza: 34m²

Área bien común: 5m²

UNIDADES: 501

Las medidas generales de los locales son de proyecto, pudiendo sufrir aumentos o disminuciones menores durante la obra. Las especificaciones constructivas son indicativas y podrán modificarse a criterio de los desarrollistas sin perjuicio de mantener las calidades generales.



TIPOLOGÍA 1 DORM.



Área Total: 90m²

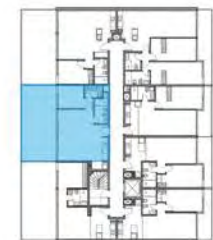
Área Interior: 51m²

Área Terraza: 33m²

Área bien común: 6m²

UNIDADES: 502

Las medidas generales de los locales son de proyecto, pudiendo sufrir aumentos o disminuciones menores durante la obra. Las especificaciones constructivas son indicativas y podrán modificarse a criterio de los desarrollistas sin perjuicio de mantener las calidades generales.



TIPOLOGÍA 1 DORM.



Área Total: 92m²

Área Interior: 52m²

Área Terraza: 33m²

Área bien común: 7m²

UNIDADES: 503

Las medidas generales de los locales son de proyecto, pudiendo sufrir aumentos o disminuciones menores durante la obra. Las especificaciones constructivas son indicativas y podrán modificarse a criterio de los desarrollistas sin perjuicio de mantener las calidades generales.



ESTUDIO
FISCHER
REAL ESTATE

Esteban Elena 6527 | Tel.: (+598) 2600 37 46 | E-mail: info@estudiofischer.com