



**URBAN  
PUNTA CARRETAS II**  
ESTUDIO FISCHER | REAL ESTATE

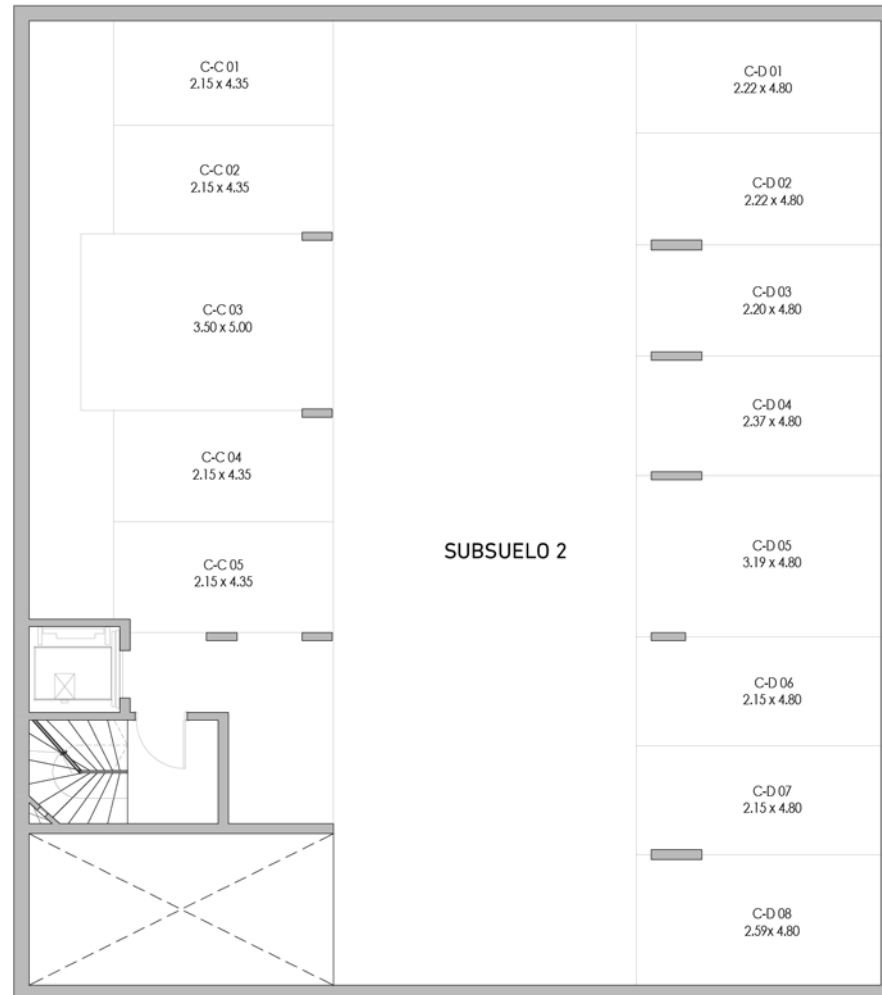


# URBAN PUNTA CARRETAS II

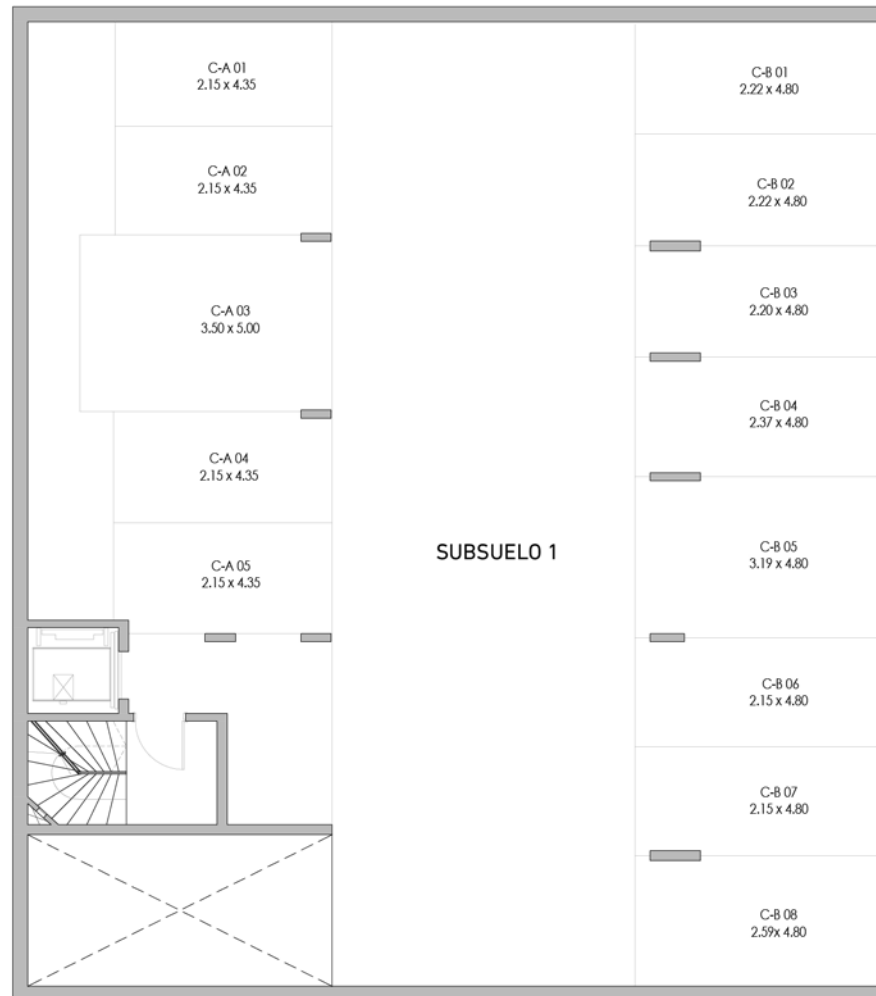
UBICACIÓN: AVDA. SARMIENTO Y DR. E. MUÑOZ



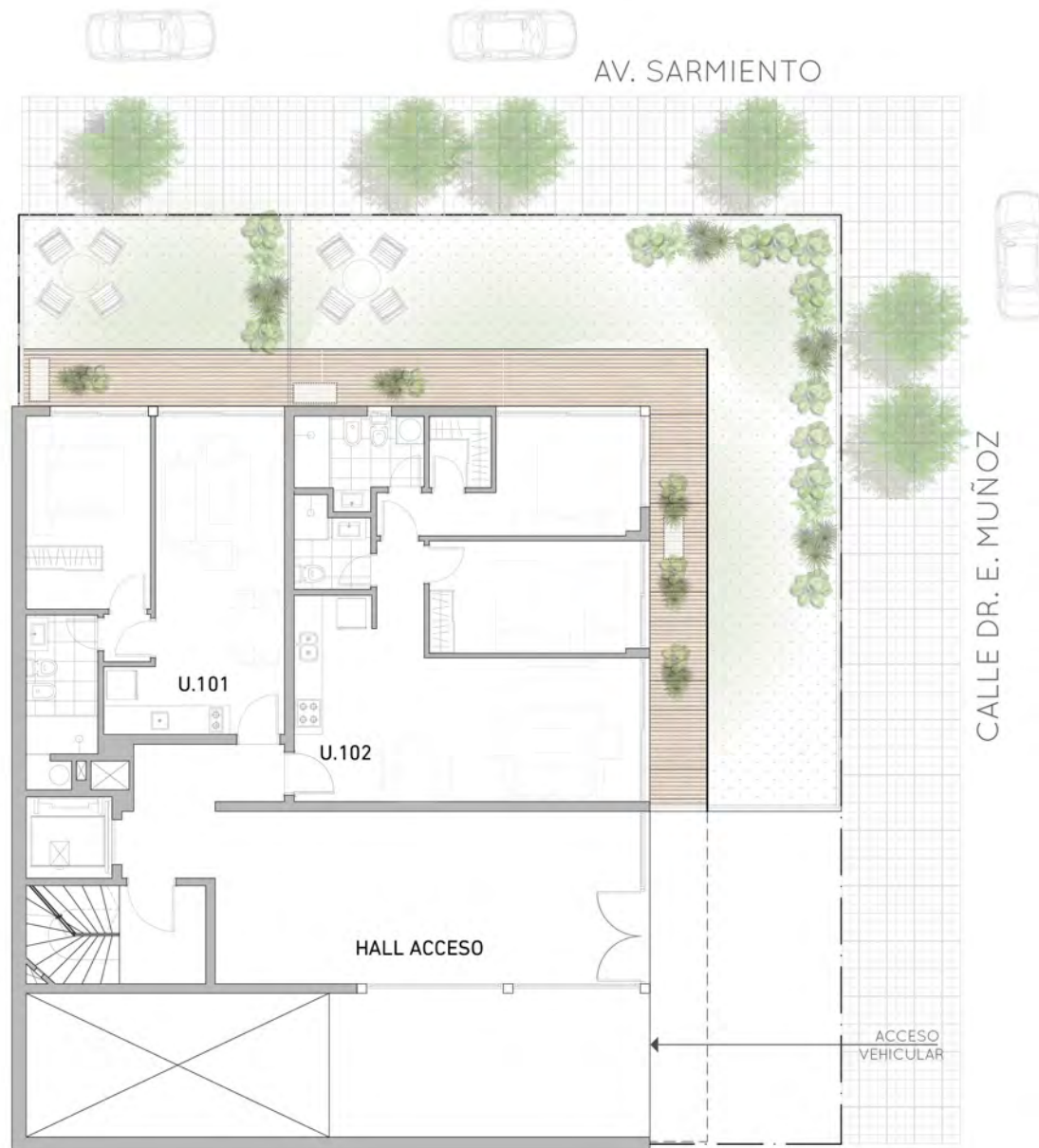
## PLANTA SUB SUELO 2



## PLANTA SUB SUELO 1



## PLANTA BAJA



PLANTA PISO 1





**PLANTA PISO 2**



**PLANTA PISO 3**





**PLANTA PISO 4 Y 10**



**PLANTA PENTHOUSE**



# TIPOLOGÍA 1 DORM.



**Área Interior: 43m<sup>2</sup>**

**Área terraza: 6m<sup>2</sup> (\*)**

**Área bien común: 4m<sup>2</sup>**

**Área Total: 69m<sup>2</sup>**

**\*Adicional planta baja: 16m<sup>2</sup>**

**UNIDAD 001**

Las medidas generales de los locales son de proyecto, pudiendo sufrir aumentos o disminuciones menores durante la obra. Las especificaciones constructivas son indicativas y podrán modificarse a criterio de los desarrollistas sin perjuicio de mantener las calidades generales.





# TIPOLOGÍA 2 DORM.



**Área Interior: 64m<sup>2</sup>**

**Área terraza: 6m<sup>2</sup> (\*)**

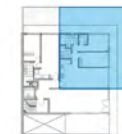
**Área bien común: 6m<sup>2</sup>**

**Área Total: 149m<sup>2</sup>**

**\*Adicional planta baja: 59m<sup>2</sup>**

## UNIDAD 002

Las medidas generales de los locales son de proyecto, pudiendo sufrir aumentos o disminuciones menores durante la obra. Las especificaciones constructivas son indicativas y podrán modificarse a criterio de los desarrollistas sin perjuicio de mantener las calidades generales.



# TIPOLOGÍA 1 DORM

**Área Interior: 43m<sup>2</sup>**

**Área Terraza: 6m<sup>2</sup>**

**Área bien común: 4m<sup>2</sup>**

**Área Total: 53m<sup>2</sup>**

**UNIDAD 101 / 1001**



Las medidas generales de los locales son de proyecto, pudiendo sufrir aumentos o disminuciones menores durante la obra. Las especificaciones constructivas son indicativas y podrán modificarse a criterio de los desarrollistas sin perjuicio de mantener las calidades generales.



# TIPOLOGÍA 2 DORM

**Área Interior: 67m<sup>2</sup>**

**Área Terraza: 17m<sup>2</sup>**

**Área bien común: 6m<sup>2</sup>**

**Área Total: 90m<sup>2</sup>**

**UNIDAD 102 / 1002**



Las medidas generales de los locales son de proyecto, pudiendo sufrir aumentos o disminuciones menores durante la obra. Las especificaciones constructivas son indicativas y podrán modificarse a criterio de los desarrollistas sin perjuicio de mantener las calidades generales.





# TIPOLOGÍA 1 DORM

**Área Interior: 69m<sup>2</sup>**

**Área Terraza: 20m<sup>2</sup>**

**Área bien común: 6m<sup>2</sup>**

**Área Total: 95m<sup>2</sup>**

## UNIDAD 103



Las medidas generales de los locales son de proyecto, pudiendo sufrir aumentos o disminuciones menores durante la obra. Las especificaciones constructivas son indicativas y podrán modificarse a criterio de los desarrollistas sin perjuicio de mantener las calidades generales.



# TIPOLOGÍA 1 DORM

**Área Interior: 69m<sup>2</sup>**

**Área Terraza: 6m<sup>2</sup>**

**Área bien común: 6m<sup>2</sup>**

**Área Total: 81m<sup>2</sup>**

## UNIDAD 203



Las medidas generales de los locales son de proyecto, pudiendo sufrir aumentos o disminuciones menores durante la obra. Las especificaciones constructivas son indicativas y podrán modificarse a criterio de los desarrollistas sin perjuicio de mantener las calidades generales.



# TIPOLOGÍA 1 DORM

**Área Interior: 36m<sup>2</sup>**

**Área Terraza: 39m<sup>2</sup>**

**Área bien común: 4m<sup>2</sup>**

**Área Total: 79m<sup>2</sup>**

## UNIDAD 303



Las medidas generales de los locales son de proyecto, pudiendo sufrir aumentos o disminuciones menores durante la obra. Las especificaciones constructivas son indicativas y podrán modificarse a criterio de los desarrollistas sin perjuicio de mantener las calidades generales.





# TIPOLOGÍA 1 DORM

**Área Interior: 36m<sup>2</sup>**

**Área Terraza: 5m<sup>2</sup>**

**Área bien común: 4m<sup>2</sup>**

**Área Total: 45m<sup>2</sup>**

**UNIDAD 403 / 1003**



Las medidas generales de los locales son de proyecto, pudiendo sufrir aumentos o disminuciones menores durante la obra. Las especificaciones constructivas son indicativas y podrán modificarse a criterio de los desarrollistas sin perjuicio de mantener las calidades generales.



# TIPOLOGÍA 2 DORM



**Área Interior: 96m<sup>2</sup>**  
**Área Terraza: 99m<sup>2</sup>**  
**Área bien común: 9m<sup>2</sup>**  
**Área Total: 204m<sup>2</sup>**

**UNIDAD 1101**

Las medidas generales de los locales son de proyecto, pudiendo sufrir aumentos o disminuciones menores durante la obra. Las especificaciones constructivas son indicativas y podrán modificarse a criterio de los desarrollistas sin perjuicio de mantener las calidades generales.





ESTUDIO  
**FISCHER**  
REAL ESTATE

Esteban Elena 6527 | Tel.: (+598) 2600 37 46 | E-mail: [info@estudiofischer.com](mailto:info@estudiofischer.com)