



**URBAN SUITES VIII**  
**ESTUDIO FISCHER** | REAL ESTATE

# URBAN SUITES VIII

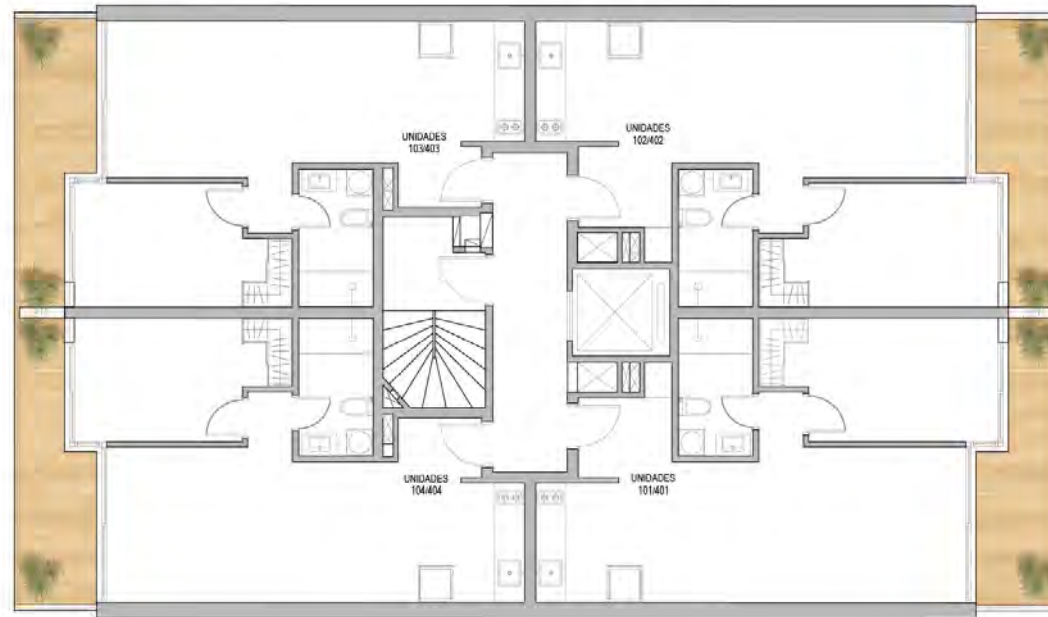
UBICACIÓN: LUIS LAMAS 3370



## PLANTA BAJA



## PLANTA TIPO . PISOS 1 AL 4



Calle Luis Lamas

## PLANTA AZOTEA



Calle Luis Lamas

# TIPOLOGÍA 1 DORM.

**Área Total: 79m<sup>2</sup>**

**Área Interior: 49m<sup>2</sup>**

**Área Terraza: 25m<sup>2</sup>**

**Área bien común: 5m<sup>2</sup>**



## UNIDAD 001

Las medidas generales de los locales son de proyecto, pudiendo sufrir aumentos o disminuciones menores durante la obra.

Las especificaciones constructivas son indicativas y podrán modificarse a criterio de los desarrollistas sin perjuicio de mantener las calidades generales.



# TIPOLOGÍA 1 DORM.

**Área Total: 65m<sup>2</sup>**

**Área Interior: 51m<sup>2</sup>**

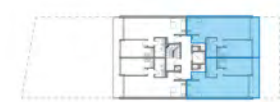
**Área Terraza: 8m<sup>2</sup>**

**Área bien común: 6m<sup>2</sup>**

## UNIDADES 101/102 - 401/402

Las medidas generales de los locales son de proyecto, pudiendo sufrir aumentos o disminuciones menores durante la obra.

Las especificaciones constructivas son indicativas y podrán modificarse a criterio de los desarrollistas sin perjuicio de mantener las calidades generales.



# TIPOLOGÍA 1 DORM.

**Área Total: 61m<sup>2</sup>**

**Área Interior: 48m<sup>2</sup>**

**Área Terraza: 8m<sup>2</sup>**

**Área bien común: 5m<sup>2</sup>**

**UNIDADES 103/104 - 403/404**

Las medidas generales de los locales son de proyecto, pudiendo sufrir aumentos o disminuciones menores durante la obra.

Las especificaciones constructivas son indicativas y podrán modificarse a criterio de los desarrollistas sin perjuicio de mantener las calidades generales.





ESTUDIO  
**FISCHER**  
REAL ESTATE

Esteban Elena 6527 | Tel.: (+598) 2600 37 46 | E-mail: [info@estudiofischer.com](mailto:info@estudiofischer.com)