



**MANSA TOWER**

**ESTUDIO FISCHER**

REAL  
ESTATE

# AMENITIES

MANSA TOWER



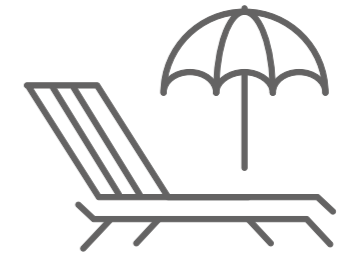
**Áreas Parquizadas**



**Gym**



**Rooftop con Parrilleros  
y Livings Cerrados**



**Solarium**



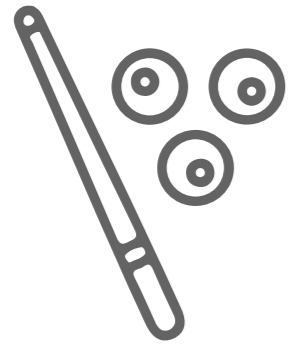
**Piscina Exterior e  
Interior Climatizada**



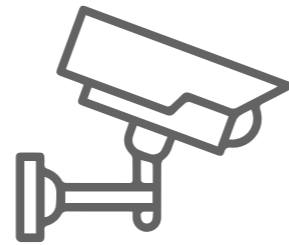
**Sauna Seco**

# AMENITIES

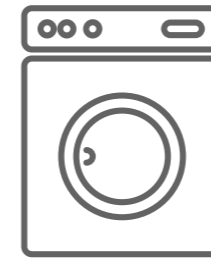
MANSA TOWER



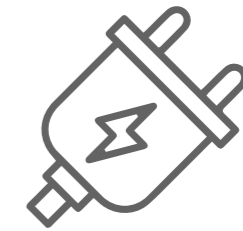
**Sala de Juegos**



**Seguridad**



**Laundry**



**Previsión Cargadores  
Eléctricos**

MANSA TOWER



# MANSA TOWER



# SERVICIOS

## Recepción, Vigilancia y Seguridad:

Se dispondrá de local y servicios de recepción y vigilancia, y un circuito de cámaras de seguridad durante las 24 horas. Todo el conjunto edilicio estará cercado y protegido por una reja perimetral.

## CCTV:

Circuito cerrado de cámaras de vigilancia en accesos, cerco perimetral y áreas comunes exteriores.

## Sist. detección y extinción incendios:

Conjunto de sensores de calor/humo en áreas comunes y alarmas de incendio centralizados, bombas y tanques, y extinguidores según normas de DNB.

## Telefonía interna y externa:

Sistema de comunicación telefónica interna (espacios comunes, servicios y recepción) y externa (telefonía urbana de aptos.).

## Cocheras:

En los subsuelos, se dispondrá de cocheras individuales y otros servicios generales.

## Portones automáticos:

Portones automáticos con control remoto para ingreso a garaje.

## WI FI

Cobertura de conexión inalámbrica para Internet en espacios comunes del edificio (solariums, barbacoas y otros)

## TV Cable:

Previsión de conexiones en los ambientes de las unidades (estar y dormitorios) para el servicio de señales de televisión por cable.

## Laundry:

Se contará también con una sala equipada con máquinas lava secarropas de uso colectivo mediante fichas.

## Portero Eléctrico:

Sistema de portero eléctrico y telefonía interna centralizada.

## Datos:

Previsión de conexiones internas en los ambientes de las unidades para recepción fija de sistema de datos (ADSL).

# ESPECIFICACIONES CONSTRUCTIVAS

**Fundaciones:** Sistema de cimentaciones realizado con patines/pilotes de hormigón armado.

**Estructura Portante:** Compuesta por un conjunto de elementos (pilares, vigas y losas) realizados en hormigón armado.

**Cubiertas y Entrepisos:** Todos los elementos estructurales superficiales horizontales del edificio serán realizados en hormigón armado.

**Paramentos verticales interiores:** Muros y cielorrasos interiores terminados con enduido de yeso y pintura latex lavable.

**Aberturas Interiores:** En madera con terminaciones en laca poliuretánica, con herrajes importados y manijas de diseño exclusivo.

**Aberturas Exteriores:** Aluminio anodizado, con cristales dobles aislantes termo-acústicos DVH.

**Zócalos:** En fibra de madera, terminada con pintura plástica lavable en color ídem muros.

**Barandas:** En los balcones y terrazas de las unidades y en los espacios comunes en altura se colocaran barandas en aluminio anodizado y cristal laminado.

**Instalación Sanitaria:** Tuberías y fittings de PPL para desagües y termofusión para abastecimiento. Conexión del conjunto a redes públicas de abastecimiento y saneamiento.

**Instalación Eléctrica:** Canales, cables, tableros y piezas según normas y materiales aprobados por UTE y URSEA.

**Muros y Tabiques:** Todos los muros exteriores del edificio serán realizados con mampostería tradicional u hormigón armado. Los tabiques interiores con mampostería de cerámicos y/o sistema americano Durlock/Steel Frame según cada caso.

**Ascensores:** Elevador electromecánico de última generación, con variador de frecuencia y cabina en acero inoxidable para 8 pasajeros.

**Terminaciones Exteriores:** Muros exteriores terminados en combinación de revestimientos en placas y revoques con color.

**Impermeabilizaciones y Aislaciones:** En los muros exteriores se realizaran con revoques hidrófugos y poliuretano o equivalente. En la azotea y terrazas serán con membranas asfálticas y poliestireno.

**Pavimentos Interiores y exteriores:** Realizados con porcelanato importado, rectificado, de una dureza y resistencia a la abrasión de grado tipo PEI 4 o superiores.

**Revestimientos muros interiores:** Cerámicas esmaltadas tipo monococción, Gres o porcelanatos esmaltados según el caso.

# EQUIPAMIENTO:

**Cortinas de enrollar:** En dormitorios sistemas monoblock de persianas en aluminio color ídem abertura, con piezas inyectadas con poliuretano aislante termo acústico.

**Placares de Cocina y baños:** En cocinas, placares bajo mesada y aéreos en líneas modulares en MDF laminado, con interiores ídem.  
Herrajes de metal cromado importados y accesorios ídem.  
En baños en madera natural y piletas de loza blanca.

**Loza sanitaria:** Inodoro pedestal con mochila, sistemas de bidet integrados ídem y lavatorio de sobreponer realizados en loza sanitaria esmaltada vitrificada importada, en color blanco.

**Mesadas:** En cocinas, en granito/mármol o similares, con piletas de acero inoxidable.  
En baños, mesadas de granito/mármol/madera natural.

**Conexiones y provisiones:** : En cocina: horno eléctrico, extractor, heladera horno y cocina. En baños: termo-tanque eléctrico.  
En general: tomas y puestas para potencia, iluminación, detección de incendios, TV Cable, telefonía, y datos, WiFi, fibra óptica, calefacción eléctrica y equipos de aire acondicionado multisplit, automatización de cortinados roller (black out o screen).  
En cocheras: provisiones para cargadores de autos eléctricos.

**Grifería y accesorios:** Tipo monocomando, con cierre cerámico, y con cuerpos exteriores realizados en bronce cromado.  
Accesorios exteriores (perchas, portarrollos, etc.) en acero inoxidable.

**Acondicionamiento térmico:** Instalaciones y provisiones para equipos de aire acondicionado tipo Mini Split y losa radiante.

**Electrodomésticos:** Todas las cocinas tendrán incluidas e instaladas campanas extractoras de acero inoxidable con turbinas de extracción. Las cocinas abiertas tendrán además suministrados e instalados los anafes vitro cerámicos sobre mesadas.  
Se incluye además el suministro y colocación de termotanques eléctricos, luminarias LED en todos los ambientes y extractores electromecánicos en los baños.

**Piezas de instalación eléctrica:** La instalación eléctrica de las unidades y de los espacios comunes del complejo será realizada con la línea DUOMO de CONATEL.

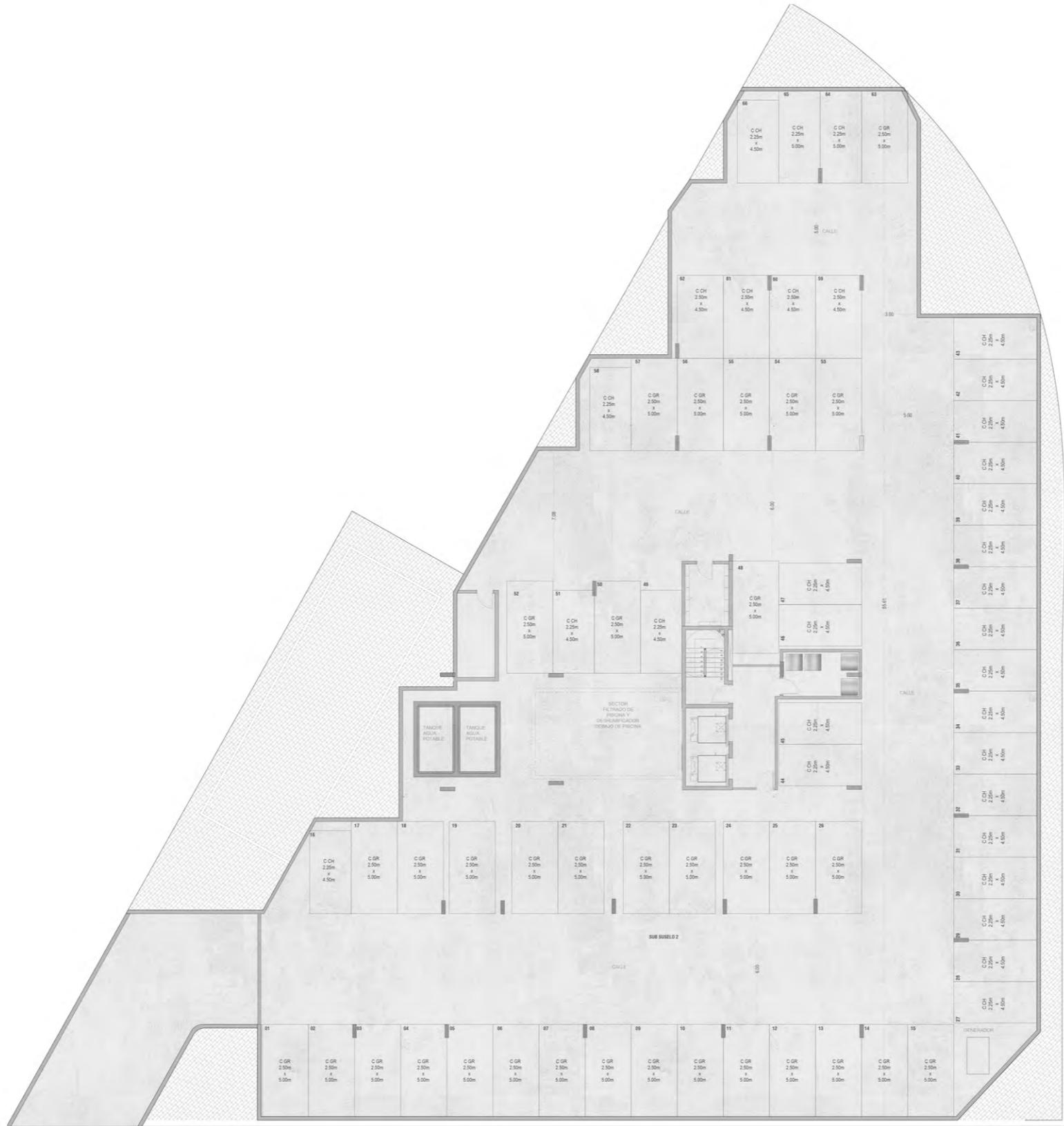


# MANSA TOWER

UBICACIÓN:  
Av. F. D. Roosevelt y Chiossi

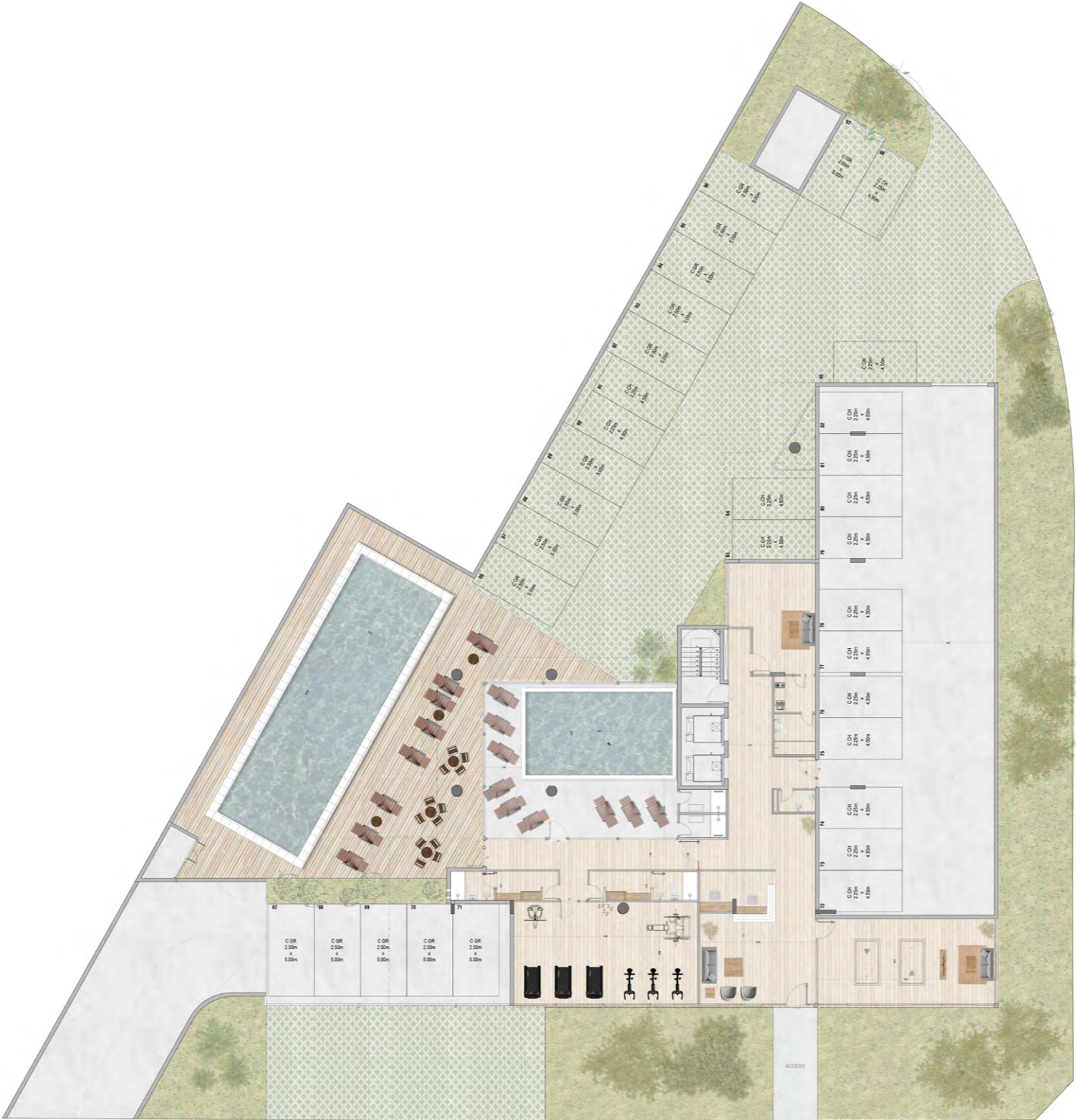
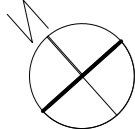




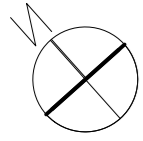


# MANSA TOWER

## PLANO GENERAL - SUBSUELO

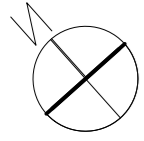


# MANSA TOWER



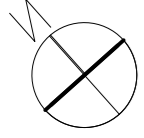
## PLANTA BAJA

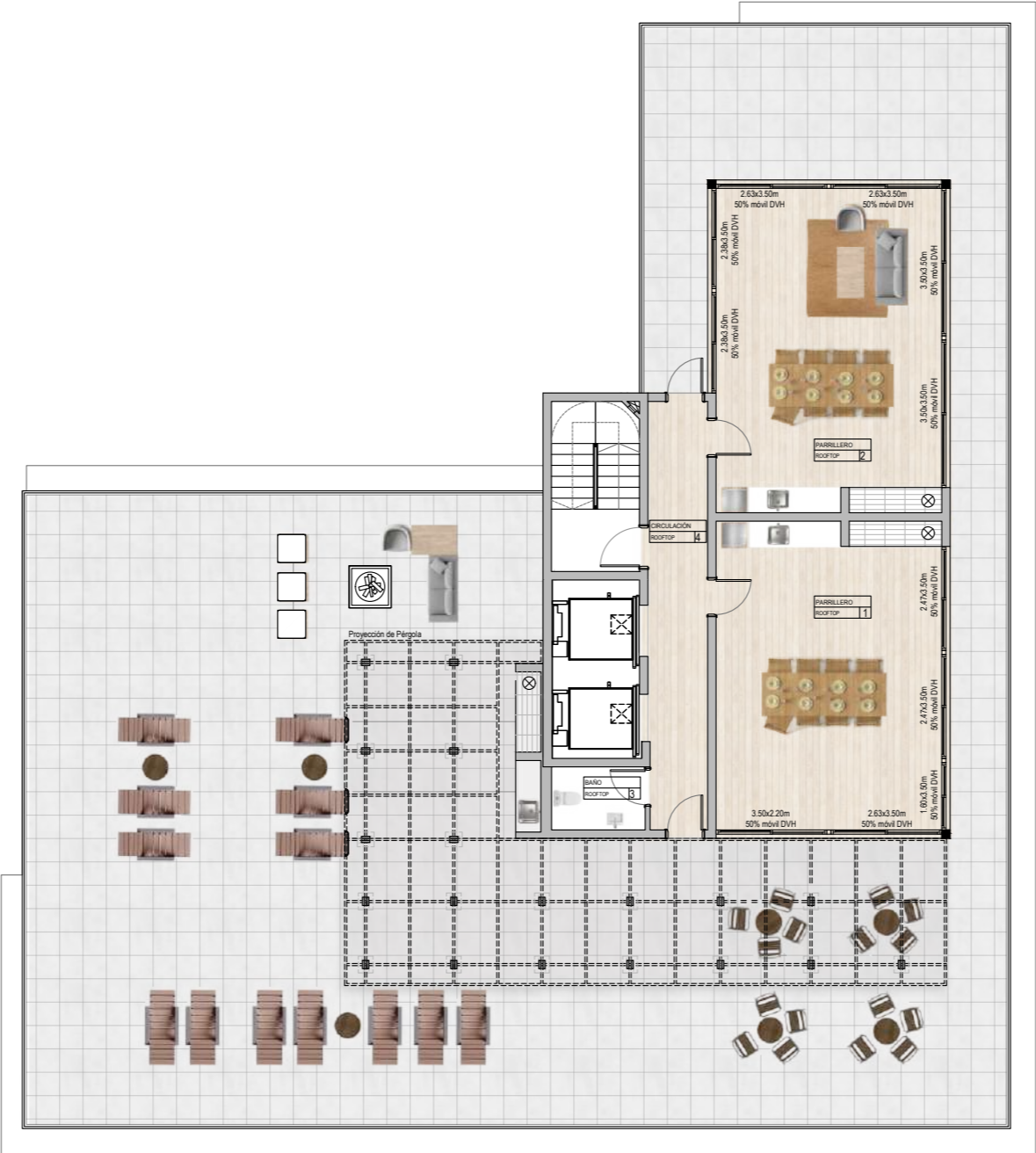
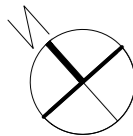




# MANSA TOWER

PLANTA TIPO ALTA 6 al 12







**Área Total: 55,4 m<sup>2</sup>**

**Área interior: 43,9 m<sup>2</sup>**

**Área terraza: 5,7 m<sup>2</sup>**

**Área bien común: 5,8 m<sup>2</sup>**

### Planta Baja - Unidad 01

Las medidas generales de los locales son de proyecto, pudiendo sufrir aumentos o disminuciones menores durante la obra. Las especificaciones constructivas son indicativas y podrán modificarse a criterio de los desarrollistas sin perjuicio de mantener las calidades generales.



**Área Total: 119,6 m<sup>2</sup>**

**Área interior: 70,5 m<sup>2</sup>**

**Área terraza: 41 m<sup>2</sup>**

**Área bien común: 8,1 m<sup>2</sup>**



### Planta Baja - Unidad 02

Las medidas generales de los locales son de proyecto, pudiendo sufrir aumentos o disminuciones menores durante la obra. Las especificaciones constructivas son indicativas y podrán modificarse a criterio de los desarrollistas sin perjuicio de mantener las calidades generales.



# MANSA TOWER

1 DORMITORIO



**Área Total: 67 m<sup>2</sup>**

**Área interior: 39,8 m<sup>2</sup>**

**Área terraza: 22,7 m<sup>2</sup>**

**Área bien común: 4,5 m<sup>2</sup>**

Planta Baja - Unidades 03 - 04

Las medidas generales de los locales son de proyecto, pudiendo sufrir aumentos o disminuciones menores durante la obra.  
Las especificaciones constructivas son indicativas y podrán modificarse a criterio de los desarrollistas sin perjuicio de mantener las calidades generales.



# MANSA TOWER

2 DORMITORIOS

**Área Total: 184 m<sup>2</sup>**  
**Área interior: 70,7 m<sup>2</sup>**  
**Área terraza: 100,8 m<sup>2</sup>**  
**Área bien común: 12,5 m<sup>2</sup>**

Planta Baja - Unidad 05

Las medidas generales de los locales son de proyecto, pudiendo sufrir aumentos o disminuciones menores durante la obra.  
 Las especificaciones constructivas son indicativas y podrán modificarse a criterio de los desarrollistas sin perjuicio de mantener las calidades generales.



# MANSA TOWER

1 DORMITORIO



**Área Total: 83,7 m<sup>2</sup>**

**Área interior: 39,8 m<sup>2</sup>**

**Área terraza: 38,2 m<sup>2</sup>**

**Área bien común: 5,7 m<sup>2</sup>**

Planta Baja - Unidades 06 - 07

Las medidas generales de los locales son de proyecto, pudiendo sufrir aumentos o disminuciones menores durante la obra. Las especificaciones constructivas son indicativas y podrán modificarse a criterio de los desarrollistas sin perjuicio de mantener las calidades generales.



**Área Total: 137 m<sup>2</sup>**

**Área interior: 51 m<sup>2</sup>**

**Área terraza: 76,7 m<sup>2</sup>**

**Área bien común: 9,30 m<sup>2</sup>**

### Planta Baja - Unidad 08

Las medidas generales de los locales son de proyecto, pudiendo sufrir aumentos o disminuciones menores durante la obra. Las especificaciones constructivas son indicativas y podrán modificarse a criterio de los desarrollistas sin perjuicio de mantener las calidades generales.



**Área Total: 55,4 m<sup>2</sup>**

**Área interior: 43,9 m<sup>2</sup>**

**Área terraza: 5,7 m<sup>2</sup>**

**Área bien común: 5,8 m<sup>2</sup>**



Planta Tipo Baja 1 al 5 - Unidad 01

Las medidas generales de los locales son de proyecto, pudiendo sufrir aumentos o disminuciones menores durante la obra.  
Las especificaciones constructivas son indicativas y podrán modificarse a criterio de los desarrollistas sin perjuicio de mantener las calidades generales.



# MANSA TOWER

2 DORMITORIOS



**Área Total: 91,3 m2**

**Área interior: 70,5 m2**

**Área terraza: 11,2 m2**

**Área bien común: 9,6 m2**

Planta Tipo Baja 1 al 5 - Unidad 02

Las medidas generales de los locales son de proyecto, pudiendo sufrir aumentos o disminuciones menores durante la obra. Las especificaciones constructivas son indicativas y podrán modificarse a criterio de los desarrollistas sin perjuicio de mantener las calidades generales.





# MANSA TOWER

## 1 DORMITORIO



**Área Total: 51,6 m2**

**Área interior: 39,8 m2**

**Área terraza: 6,4 m2**

**Área bien común: 5,40 m2**

Planta Tipo Baja 1 al 5 - Unidades 3, 4, 6 y 7

Las medidas generales de los locales son de proyecto, pudiendo sufrir aumentos o disminuciones menores durante la obra. Las especificaciones constructivas son indicativas y podrán modificarse a criterio de los desarrollistas sin perjuicio de mantener las calidades generales.



# MANSA TOWER

2 DORMITORIOS



**Área Total: 93,1 m<sup>2</sup>**

**Área interior: 70,7 m<sup>2</sup>**

**Área terraza: 12,6 m<sup>2</sup>**

**Área bien común: 9,8 m<sup>2</sup>**

Planta Tipo Baja 1 al 5 - Unidad 05

Las medidas generales de los locales son de proyecto, pudiendo sufrir aumentos o disminuciones menores durante la obra. Las especificaciones constructivas son indicativas y podrán modificarse a criterio de los desarrollistas sin perjuicio de mantener las calidades generales.



**Área Total: 66,9 m<sup>2</sup>**

**Área interior: 51,0 m<sup>2</sup>**

**Área terraza: 8,9 m<sup>2</sup>**

**Área bien común: 7,0 m<sup>2</sup>**

Planta Tipo Baja 1 al 5 - Unidad 08

Las medidas generales de los locales son de proyecto, pudiendo sufrir aumentos o disminuciones menores durante la obra. Las especificaciones constructivas son indicativas y podrán modificarse a criterio de los desarrollistas sin perjuicio de mantener las calidades generales.



**Área Total: 55,4 m<sup>2</sup>**

**Área interior: 43,9 m<sup>2</sup>**

**Área terraza: 5,7 m<sup>2</sup>**

**Área bien común: 5,8 m<sup>2</sup>**

Planta Tipo Alta 6 al 12 - Unidad 01

Las medidas generales de los locales son de proyecto, pudiendo sufrir aumentos o disminuciones menores durante la obra. Las especificaciones constructivas son indicativas y podrán modificarse a criterio de los desarrollistas sin perjuicio de mantener las calidades generales.



# MANSA TOWER

2 DORMITORIOS



**Área Total: 91,3 m2**

**Área interior: 70,5 m2**

**Área terraza: 11,2 m2**

**Área bien común: 9,6 m2**

Planta Tipo Alta 6 al 12 - Unidad 02

Las medidas generales de los locales son de proyecto, pudiendo sufrir aumentos o disminuciones menores durante la obra. Las especificaciones constructivas son indicativas y podrán modificarse a criterio de los desarrollistas sin perjuicio de mantener las calidades generales.





**Área Total: 51,6 m<sup>2</sup>**

**Área interior: 39,8 m<sup>2</sup>**

**Área terraza: 6,4 m<sup>2</sup>**

**Área bien común: 5,40 m<sup>2</sup>**

Planta Tipo Alta 6 al 12 - Unidades 3, 4,

Las medidas generales de los locales son de proyecto, pudiendo sufrir aumentos o disminuciones menores durante la obra. Las especificaciones constructivas son indicativas y podrán modificarse a criterio de los desarrollistas sin perjuicio de mantener las calidades generales.



# MANSA TOWER

2 DORMITORIOS



**Área Total: 93,1 m<sup>2</sup>**

**Área interior: 70,7 m<sup>2</sup>**

**Área terraza: 12,6 m<sup>2</sup>**

**Área bien común: 9,8 m<sup>2</sup>**

Planta Tipo Alta 6 al 12 - Unidad 05

Las medidas generales de los locales son de proyecto, pudiendo sufrir aumentos o disminuciones menores durante la obra. Las especificaciones constructivas son indicativas y podrán modificarse a criterio de los desarrollistas sin perjuicio de mantener las calidades generales.





**Área Total: 78,2m<sup>2</sup>**

**Área interior: 63 m<sup>2</sup>**

**Área terraza: 7 m<sup>2</sup>**

**Área bien común: 8,2 m<sup>2</sup>**

Planta Tipo Alta 6 al 12 - Unidad 09

Las medidas generales de los locales son de proyecto, pudiendo sufrir aumentos o disminuciones menores durante la obra. Las especificaciones constructivas son indicativas y podrán modificarse a criterio de los desarrollistas sin perjuicio de mantener las calidades generales.





# MANSA TOWER

2 DORMITORIOS



**Área Total: 92,0 m<sup>2</sup>**

**Área interior: 70,0 m<sup>2</sup>**

**Área terraza: 12,4 m<sup>2</sup>**

**Área bien común: 9,6 m<sup>2</sup>**

Planta Tipo Alta 6 al 12 - Unidad 10

Las medidas generales de los locales son de proyecto, pudiendo sufrir aumentos o disminuciones menores durante la obra. Las especificaciones constructivas son indicativas y podrán modificarse a criterio de los desarrollistas sin perjuicio de mantener las calidades generales.



ESTUDIO  
FISCHER  
REAL ESTATE

Esteban Elena 6527 | Tel.: (+598) 2600 37 46 | E-mail: [info@estudiofischer.com](mailto:info@estudiofischer.com)