



CARRASCOINN

ESTUDIO FISCHER | REAL ESTATE

CARRASCOIN
EXPLANADA PRINCIPAL

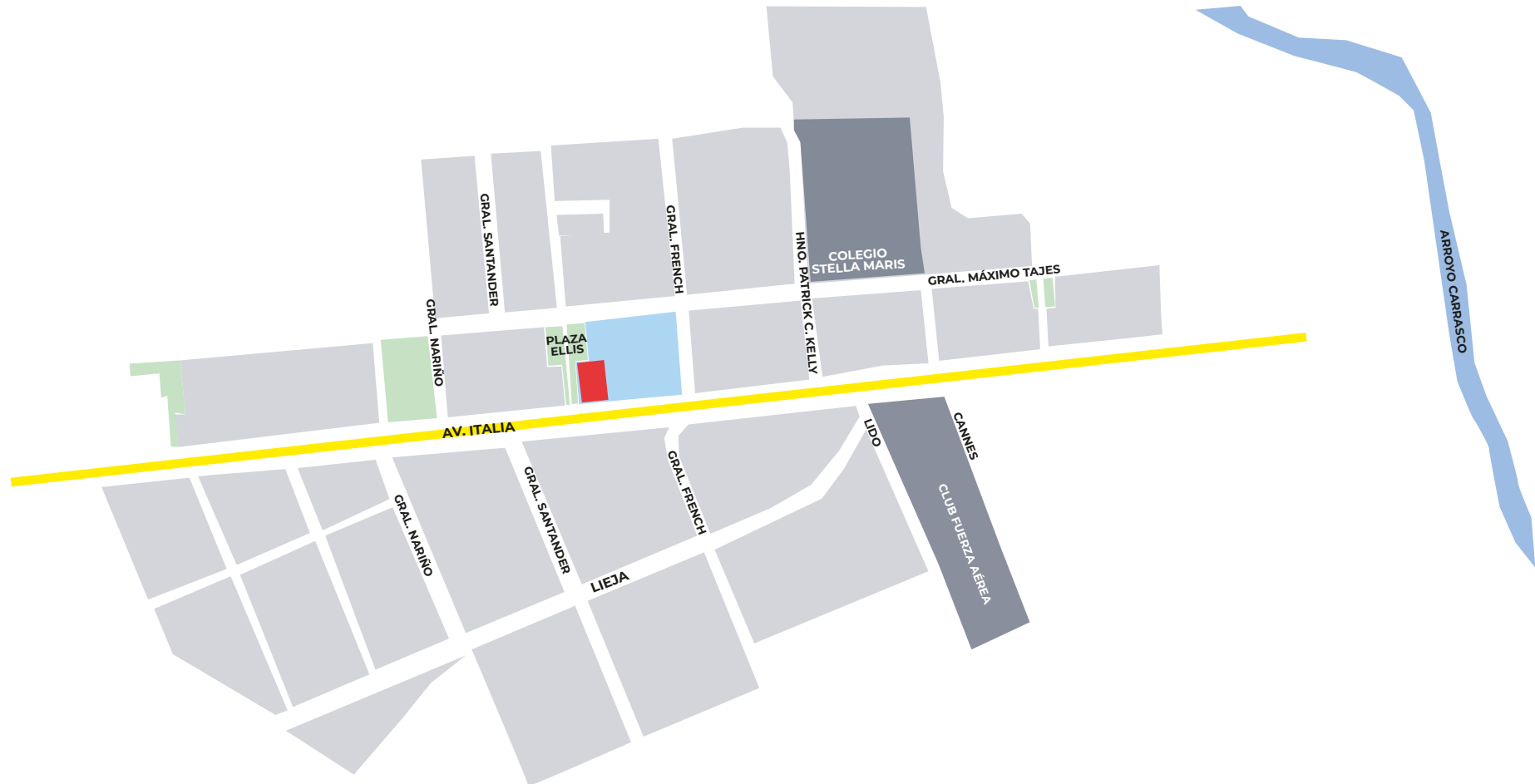


CARRASCOIN
PISCINA Y SOLARIUM

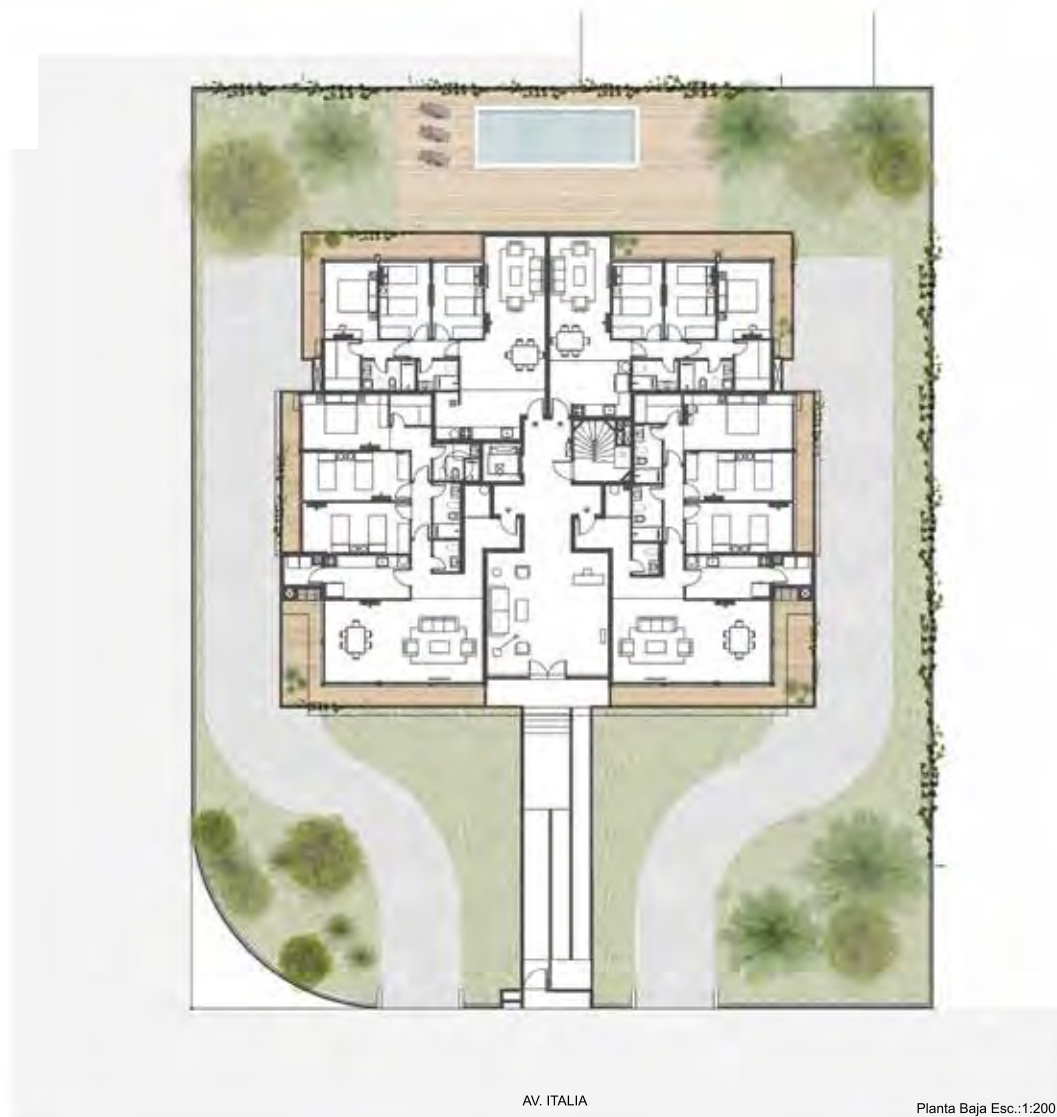


CARRASCO INN

AV ITALIA ESQUINA DR. CELEDONIO NIN Y SILVA



PLANTA BAJA



AV. ITALIA

Planta Baja Esc.:1:200

PLANTA NIVEL ESTACIONAMIENTO



AV. ITALIA

Nivel estacionamientos Esc.:1:200

PLANTA PISO 1



PLANTA PISO 2



3 DORMITORIOS

Área Total: 181,86m²

Área Interior: 139m²

Área Terraza: 33m²

Área bien común: 9,86m²

UNIDAD 003

Las medidas generales de los locales son de proyecto, pudiendo sufrir aumentos o disminuciones menores durante la obra. Las especificaciones constructivas son indicativas y podrán modificarse a criterio de los desarrollistas sin perjuicio de mantener las calidades generales.



Referencia Planta Baja Esc.: 1:350

3 DORMITORIOS

Área Total: 186,62m²

Área Interior: 141m²

Área Terraza: 35,5m²

Área bien común: 10,12m²

UNIDAD 002

Las medidas generales de los locales son de proyecto, pudiendo sufrir aumentos o disminuciones menores durante la obra. Las especificaciones constructivas son indicativas y podrán modificarse a criterio de los desarrollistas sin perjuicio de mantener las calidades generales.



Referencia Planta Baja Esc.: 1:350

3 DORMITORIOS

Área Total: 119,69m²

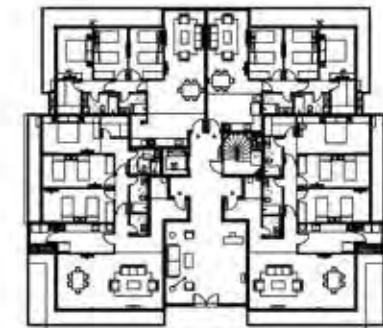
Área Interior: 92,5m²

Área Terraza: 20,7m²

Área bien común: 6,49m²

UNIDAD 003

Las medidas generales de los locales son de proyecto, pudiendo sufrir aumentos o disminuciones menores durante la obra.
Las especificaciones constructivas son indicativas y podrán modificarse a criterio de los desarrollistas sin perjuicio de mantener las calidades generales.



Referencia Planta Baja Esc.: 1:350

3 DORMITORIOS

Área Total: 127,72m²

Área Interior: 100m²

Área Terraza: 20,8m²

Área bien común: 6,92m²

UNIDAD 004

Las medidas generales de los locales son de proyecto, pudiendo sufrir aumentos o disminuciones menores durante la obra. Las especificaciones constructivas son indicativas y podrán modificarse a criterio de los desarrollistas sin perjuicio de mantener las calidades generales.



Referencia Planta Baja Esc.: 1:350

3 DORMITORIOS

Área Total: 132,34m²

Área Interior: 95,5m²

Área Terraza: 30,30m²

Área bien común: 6,56m²

UNIDAD 101

Las medidas generales de los locales son de proyecto, pudiendo sufrir aumentos o disminuciones menores durante la obra. Las especificaciones constructivas son indicativas y podrán modificarse a criterio de los desarrollistas sin perjuicio de mantener las calidades generales.



Referencia Primer Nivel Esc.: 1:350

3 DORMITORIOS

Área Total: 131,82m²

Área Interior: 95m²

Área Terraza: 30,30m²

Área bien común: 6,52m²

UNIDAD 102

Las medidas generales de los locales son de proyecto, pudiendo sufrir aumentos o disminuciones menores durante la obra.
Las especificaciones constructivas son indicativas y podrán modificarse a criterio de los desarrollistas sin perjuicio de mantener las calidades generales.



Referencia Primer Nivel Esc.: 1:350

3 DORMITORIOS

Área Total: 90,90m²

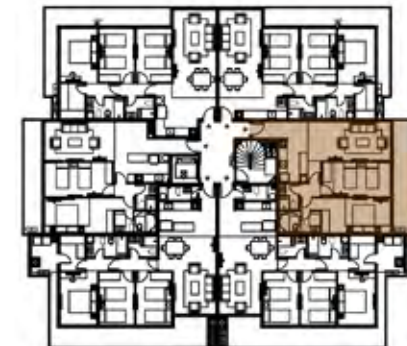
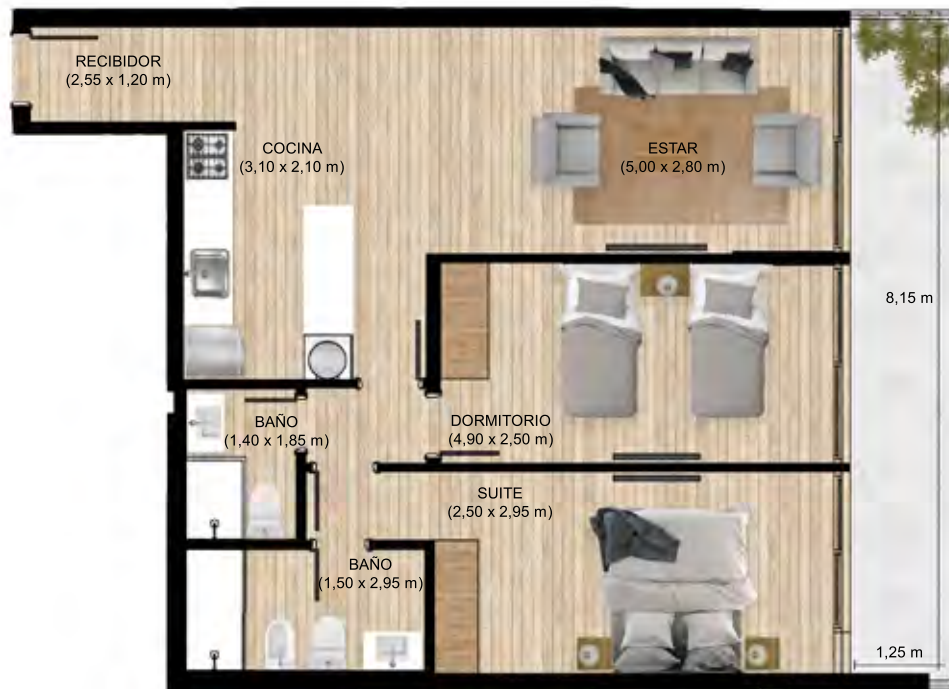
Área Interior: 75m²

Área Terraza: 11,40m²

Área bien común: 4,5m²

UNIDAD 103

Las medidas generales de los locales son de proyecto, pudiendo sufrir aumentos o disminuciones menores durante la obra. Las especificaciones constructivas son indicativas y podrán modificarse a criterio de los desarrollistas sin perjuicio de mantener las calidades generales.



Referencia Primer Nivel Esc.: 1:350

3 DORMITORIOS

Área Total: 110,57m²

Área Interior: 87,30m²

Área Terraza: 17,80m²

Área bien común: 5,47m²

UNIDAD 104

Las medidas generales de los locales son de proyecto, pudiendo sufrir aumentos o disminuciones menores durante la obra. Las especificaciones constructivas son indicativas y podrán modificarse a criterio de los desarrollistas sin perjuicio de mantener las calidades generales.



Referencia Primer Nivel Esc.: 1:350

3 DORMITORIOS

Área Total: 116,16m²

Área Interior: 91,30m²

Área Terraza: 17,80m²

Área bien común: 7,06m²



UNIDAD 105

Las medidas generales de los locales son de proyecto, pudiendo sufrir aumentos o disminuciones menores durante la obra.

Las especificaciones constructivas son indicativas y podrán modificarse a criterio de los desarrollistas sin perjuicio de mantener las calidades generales.



Referencia Primer Nivel Esc.: 1:350

3 DORMITORIOS

Área Total: 97,8m²

Área Interior: 78,30m²

Área Terraza: 11,82m²

Área bien común: 7,70m²

UNIDAD 106

Las medidas generales de los locales son de proyecto, pudiendo sufrir aumentos o disminuciones menores durante la obra. Las especificaciones constructivas son indicativas y podrán modificarse a criterio de los desarrollistas sin perjuicio de mantener las calidades generales.



Referencia Primer Nivel Esc.: 1:350

3 DORMITORIOS

Área Total: 271,33m²

Área Interior: 126m²

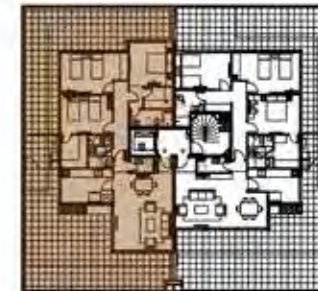
Área Terraza: 128,65m²

Área bien común: 16,68m²

UNIDAD 201

Las medidas generales de los locales son de proyecto, pudiendo sufrir aumentos o disminuciones menores durante la obra.

Las especificaciones constructivas son indicativas y podrán modificarse a criterio de los desarrollistas sin perjuicio de mantener las calidades generales.



Referencia Primer Nivel Esc.: 1:350

3 DORMITORIOS

Área Total: 271,71m²

Área Interior: 131m²

Área Terraza: 124m²

Área bien común: 16,71m²

UNIDAD 202

Las medidas generales de los locales son de proyecto, pudiendo sufrir aumentos o disminuciones menores durante la obra. Las especificaciones constructivas son indicativas y podrán modificarse a criterio de los desarrollistas sin perjuicio de mantener las calidades generales.



Referencia Primer Nivel Esc.: 1:350

ESTUDIO
FISCHER
REAL ESTATE

Esteban Elena 6527 | Tel.: (+598) 2600 37 46 | E-mail: info@estudiofischer.com