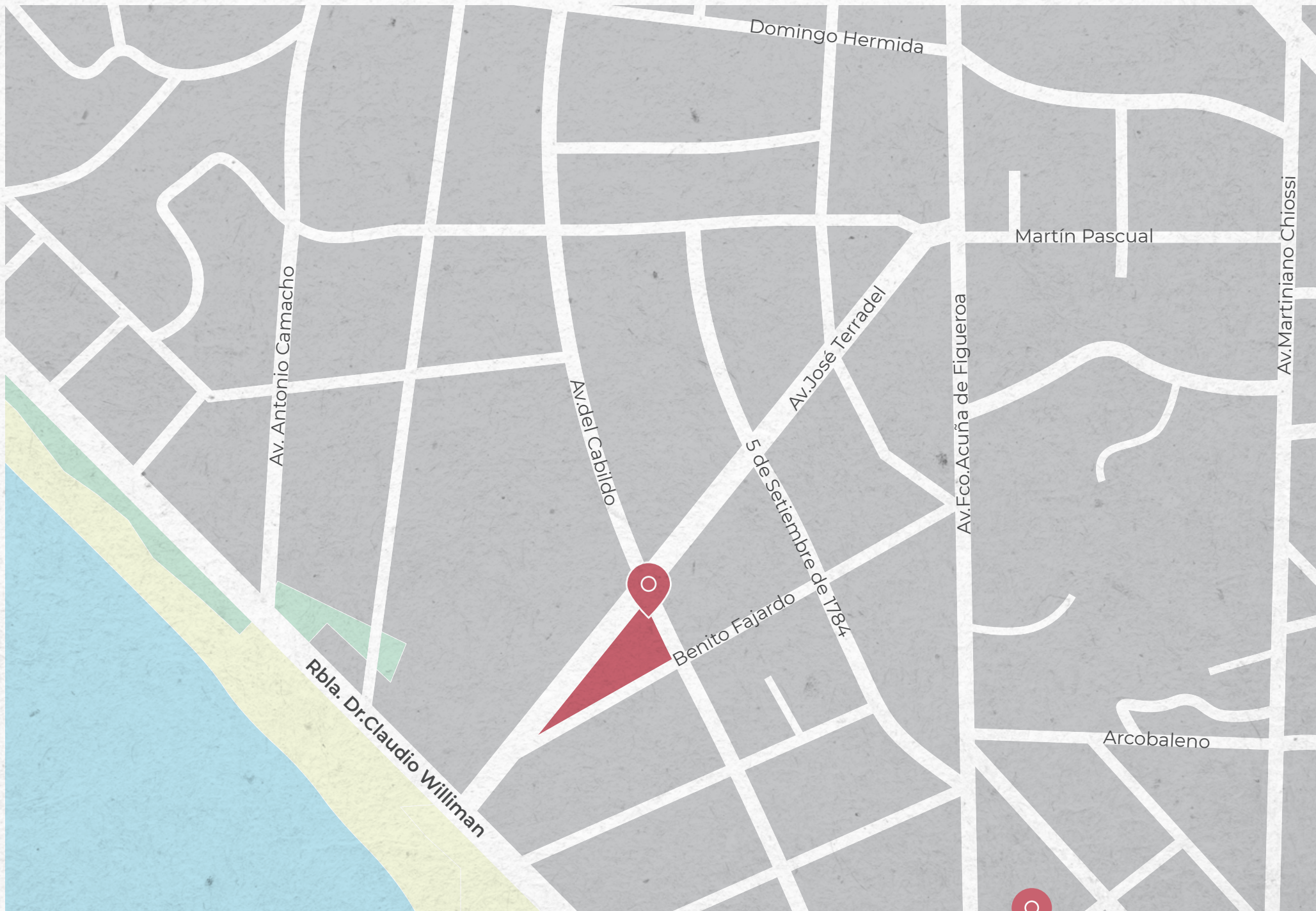




ST. MORITZ





Av. Antonio Camacho

Domingo Hermida

Martín Pascual

Av. Martiniano Chiossi

Av. del Cabildo

Av. José Terradel

5 de Setiembre de 1784

Benito Fajardo

Av. Fco. Acuña de Figueroa

Rbla. Dr. Claudio Williman

Arcobaleno



PARADA 18 PLAYA MANSA

VIVÍ
PUNTA DEL ESTE
CON EL ALTO CONFORT
TODO EL AÑO



ST. MORITZ

DESARROLLA

ESTUDIO FISCHER
REAL ESTATE



AMENITIES



BICICLETERO



VISTAS PANORAMICA



GIMNASIO



BARBACOA CON LIVING



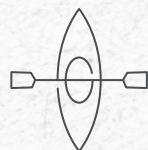
SOLARIUM



PISCINA EXTERIOR E
INTERIOR CLIMATIZADA



LOSA RADIANTE
HIDRÁULICA



KAYAKS



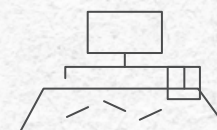
SEGURIDAD



PREVISIÓN CARGADORES
ELÉCTRICOS



LAUNDRY



PLAY ROOM



SERVICIOS

Recepción, Vigilancia y Seguridad

Se dispondrá de local y servicios de recepción y vigilancia, y un circuito de cámaras de seguridad durante las 24 horas. Todo el conjunto edilicio estará cercado y protegido por una reja perimetral.

CCTV

Circuito cerrado de cámaras de vigilancia en accesos, cerco perimetral y áreas comunes exteriores.

Sistema de detección y extinción de incendios

Conjunto de sensores de calor/humo en áreas comunes y alarmas de incendio centralizados, bombas y tanques, y extinguidores según normas de DNB.

Telefonía interna y externa

Sistema de comunicación telefónica interna (espacios comunes, servicios y recepción) y externa (telefonía urbana en apartamentos.).

Cocheras

En los subsuelos, se dispondrá de cocheras individuales y otros servicios generales.

Portones automáticos

Portones automáticos con control remoto para ingreso a garaje.

WI FI

Cobertura de conexión inalámbrica para Internet en espacios comunes del edificio (solariums, barbacoas y otros)

TV Cable

Previsión de conexiones en los ambientes de las unidades (estar y dormitorios) para el servicio de señales de televisión por cable.

Laundry

Se contara también con una sala equipada con máquinas lava secarropas de uso colectivo mediante fichas.

Portero Eléctrico

Sistema de portero eléctrico y telefonía interna centralizada.

Datos

Previsión de conexiones internas en los ambientes de las unidades para recepción fija de sistema de datos (ADSL).



ESPECIFICACIONES CONSTRUCTIVAS

Fundaciones

Sistema de cimentaciones realizado con patines/pilotes de hormigón armado.

Estructura Portante

Compuesta por un conjunto de elementos (pilares, vigas y losas) realizados en hormigón armado.

Paramentos verticales interiores

Muros y cielorrasos interiores terminados con enduido de yeso y pintura latex lavable.

Aberturas Interiores

En madera con terminaciones en laca poliuretánica, con herrajes importados y manijas de diseño exclusivo.

Aberturas Exteriores

Aluminio anodizado con cristales dobles aislantes termo-acústicos DVH.

Zócalos

En fibra de madera, terminada con pintura plástica lavable en color igual a los muros.

Barandas

En los balcones y terrazas de las unidades y en los espacios comunes en altura se colocaran barandas en aluminio anodizado y cristal laminado.

Instalación Eléctrica

Canales, cables, tableros y piezas según normas y materiales aprobados por UTE y URSEA.

Instalación Sanitaria

Tuberías y fittings de PPL para desagües y termofusión para abastecimiento. Conexión del conjunto a redes públicas de abastecimiento y saneamiento.

Muros y Tabiques

Todos los muros exteriores del edificio serán realizados con mampostería tradicional y/o hormigón armado. Los tabiques interiores con mampostería de cerámicos y/o sistema americano Durlock/Steel Frame según cada caso.

Ascensores

Elevador electromecánico de última generación, con variador de frecuencia y cabina en acero inoxidable para 8 pasajeros.

Terminaciones Exteriores

Muros exteriores terminados en combinación de revestimientos en placas y revoques con color

Impermeabilizaciones y Aislaciones

En muros exteriores se realizan con revoque hidrófugo y poliuretano o equivalente. En la azotea y terrazas serán con membrana asfáltica y poliuretano.

Pavimentos Interiores y exteriores

Realizados con porcelanato importado, rectificado, de una dureza y resistencia a la abrasión de grado tipo PEI 4 o superiores.

Revestimientos muros interiores

Cerámicas esmaltadas tipo monococción, Gres o porcelanatos esmaltados según el caso.





EQUIPAMIENTO

Placares de Cocina y baños

En cocinas, placares bajo mesada y aéreos en líneas modulares en MDF laminado, con interiores ídem. Herrajes de metal cromado importados y accesorios ídem. En baños en madera natural y piletas de loza blanca.

Loza sanitaria

Inodoro pedestal con mochila, sistemas de bidet integrados ídem y lavatorio de sobreponer realizados en loza sanitaria esmaltada vitrificada importada, en color blanco.

Mesadas

En cocinas, en granito/mármol o similares, con pileta de acero inoxidable. En baños, mesadas de granito/mármol/madera natural.

Conexiones y previsiones

En cocina: horno eléctrico, extractor, heladera horno y cocina.

En baños: termo-tanque eléctrico.

En general: tomas y puestas para potencia, iluminación, detección de incendios, TV Cable, telefonía, y datos, WiFi, fibra óptica, calefacción eléctrica y equipos de aire acondicionado multisplit, automatización de cortinados roller (black out o screen).

En cocheras: previsiones para cargadores de autos eléctricos.

Grifería y accesorios

Tipo monocomando, con cierre cerámico, y con cuerpos exteriores realizados en bronce cromado. Accesorios exteriores (perchas, portarrollos, etc.) en acero inoxidable.

Electrodomésticos

Todas las cocinas tendrán incluidas e instaladas campanas extractoras de acero inoxidable con turbinas de extracción. Las cocinas abiertas tendrán además suministrados e instalados los anafes vitro cerámicos sobre mesadas. Se incluye además el suministro y colocación de termotanques eléctricos, luminarias LED en todos los ambientes y extractores electromecánicos en los baños.

Piezas de instalación eléctrica

La instalación eléctrica de las unidades y de los espacios comunes del complejo será realizada con la línea DUOMO de CONATEL.







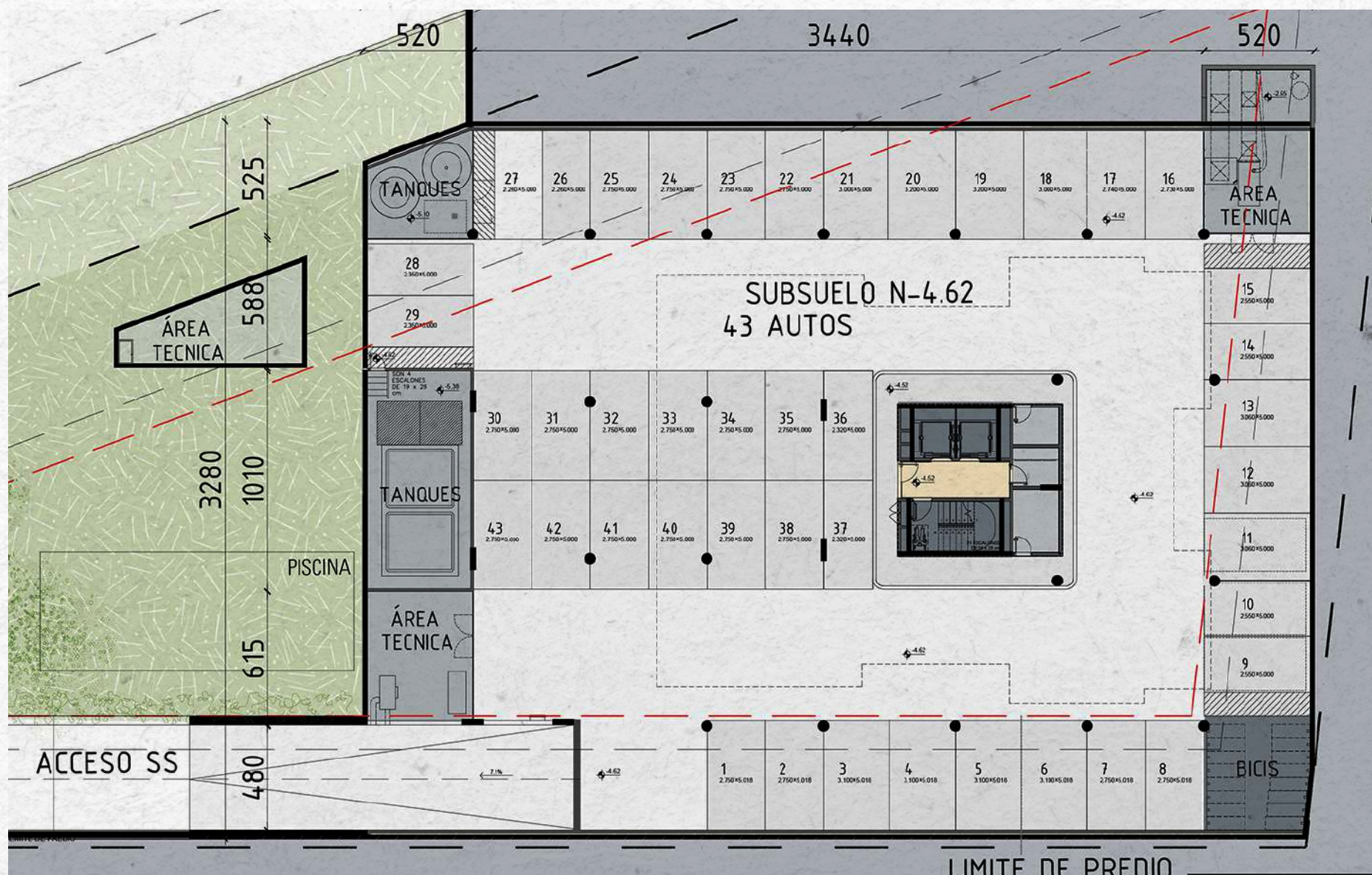




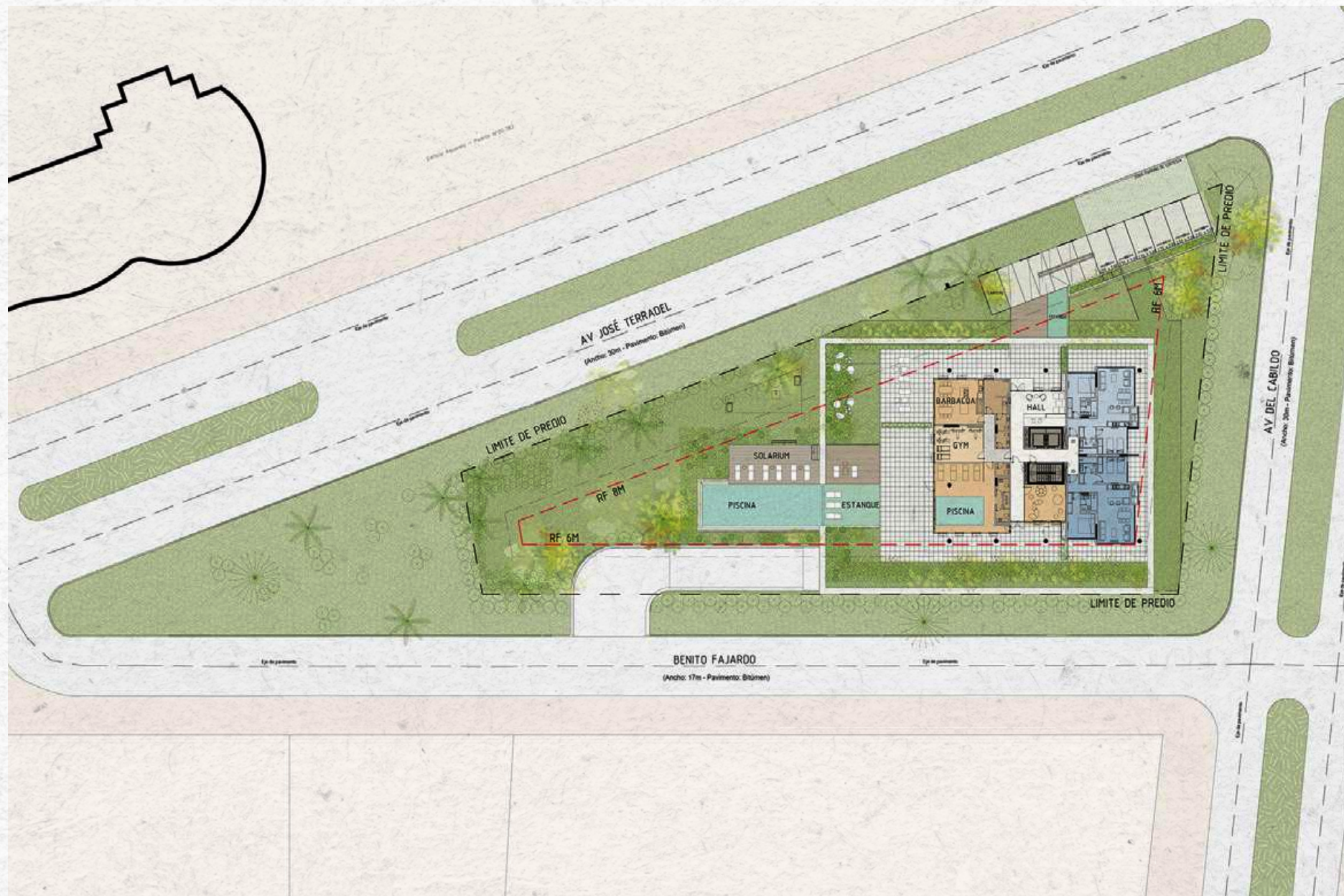
MASTER PLAN



SUBSUELO



PLANTA BAJA



PLANTA BAJA







TIPOLOGÍAS



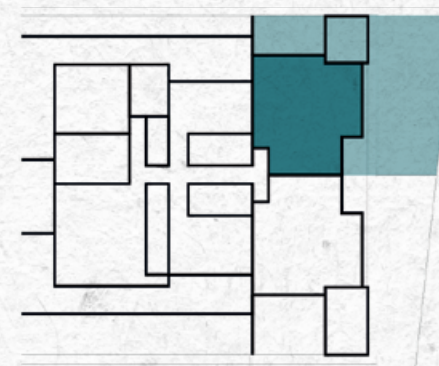
2 DORMITORIOS

Área total 240.66 m²

Área interior 84.36 m²
Área terraza 29.42 m²
Área jardín 106.88 m²
Área común 20.00 m²

Unidad 001

Las medidas generales de los locales son de proyecto, pudiendo sufrir aumentos o disminuciones menores durante la obra. Las especificaciones constructivas son indicativas y podrán modificarse a criterio de los desarrollistas sin perjuicio de mantener las calidades generales.





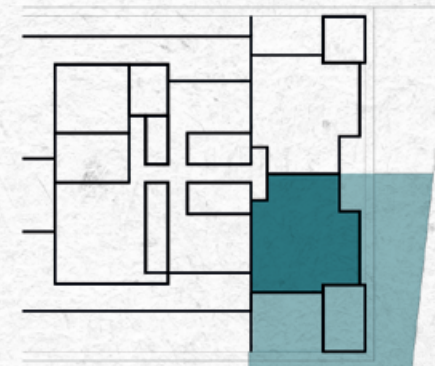
2 DORMITORIOS

Área total 266.60 m²

Área interior 84.36 m²
 Área terraza 45.74 m²
 Área jardín 116.50 m²
 Área común 20.00 m²

Unidad 002

Las medidas generales de los locales son de proyecto, pudiendo sufrir aumentos o disminuciones menores durante la obra. Las especificaciones constructivas son indicativas y podrán modificarse a criterio de los desarrollistas sin perjuicio de mantener las calidades generales.



ST. MORITZ

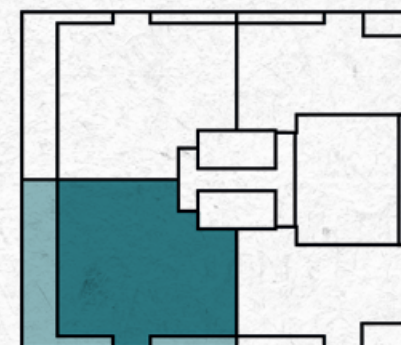
3 DORMITORIOS

Área total 195.79 m²

Área interior 127.30 m²
 Área terraza 38.49 m²
 Área común 30.00 m²

Unidades 101 - 501

Las medidas generales de los locales son de proyecto, pudiendo sufrir aumentos o disminuciones menores durante la obra. Las especificaciones constructivas son indicativas y podrán modificarse a criterio de los desarrollistas sin perjuicio de mantener las calidades generales.



ST. MORITZ



3 DORMITORIOS

Área total 195.79m²

Área interior 127.30 m²
 Área terraza 38.49 m²
 Área común 30.00 m²

Unidades 102 - 502

Las medidas generales de los locales son de proyecto, pudiendo sufrir aumentos o disminuciones menores durante la obra. Las especificaciones constructivas son indicativas y podrán modificarse a criterio de los desarrollistas sin perjuicio de mantener las calidades generales.



ST. MORITZ



2 DORMITORIOS

Área total 115.50 m²

Área interior 81.17 m²
 Área terraza 14.33 m²
 Área común 20.00 m²

Unidades 103 - 503

Las medidas generales de los locales son de proyecto, pudiendo sufrir aumentos o disminuciones menores durante la obra. Las especificaciones constructivas son indicativas y podrán modificarse a criterio de los desarrollistas sin perjuicio de mantener las calidades generales.



U 104 - 504
2D



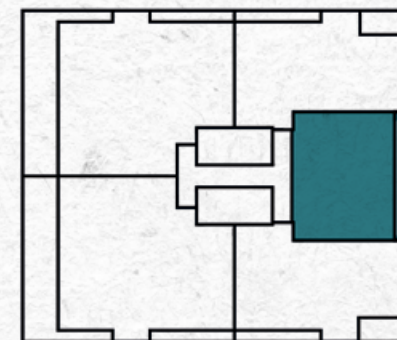
2 DORMITORIOS

Área total 91.78m²

Área interior 66.75 m²
Área terraza 10.03 m²
Área común 10.00 m²

Unidades 104 - 504

Las medidas generales de los locales son de proyecto, pudiendo sufrir aumentos o disminuciones menores durante la obra. Las especificaciones constructivas son indicativas y podrán modificarse a criterio de los desarrollistas sin perjuicio de mantener las calidades generales.



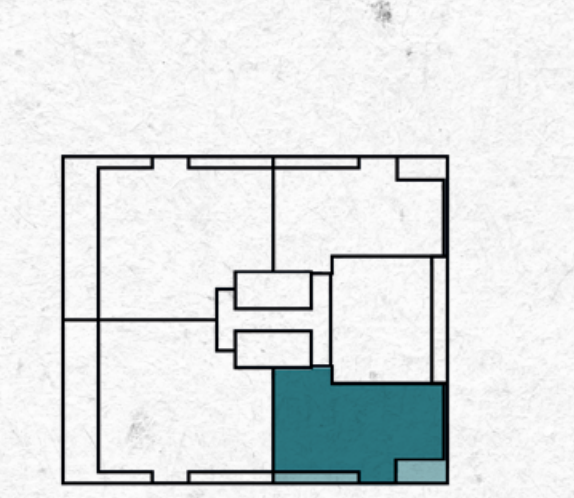
2 DORMITORIOS

Área total **115.50 m²**

Área interior	81.17 m ²
Área terraza	14.33 m ²
Área común	20.00 m ²

Unidades 105 - 505

Las medidas generales de los locales son de proyecto, pudiendo sufrir aumentos o disminuciones menores durante la obra. Las especificaciones constructivas son indicativas y podrán modificarse a criterio de los desarrollistas sin perjuicio de mantener las calidades generales.



ST. MORITZ





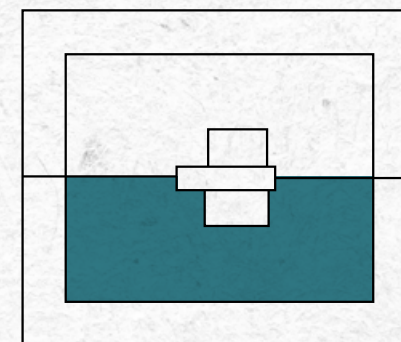
PENTHOUSE 4 DORM.

Área total 344 m²

Área interior 170 m²
 Área terraza 134 m²
 Área común 40 m²

Unidades 601

Las medidas generales de los locales son de proyecto, pudiendo sufrir aumentos o disminuciones menores durante la obra. Las especificaciones constructivas son indicativas y podrán modificarse a criterio de los desarrollistas sin perjuicio de mantener las calidades generales.





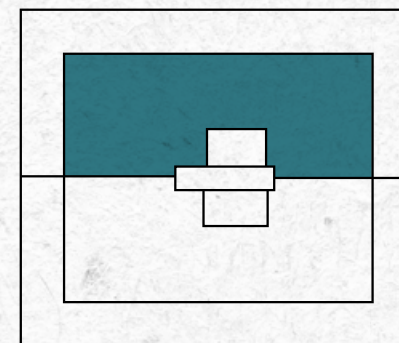
PENTHOUSE 4 DORM.

Área total 344 m²

Área interior 170 m²
Área terraza 134 m²
Área común 40 m²

Unidades 602

Las medidas generales de los locales son de proyecto, pudiendo sufrir aumentos o disminuciones menores durante la obra. Las especificaciones constructivas son indicativas y podrán modificarse a criterio de los desarrollistas sin perjuicio de mantener las calidades generales.



DESARROLLA

**ESTUDIO
FISCHER**
REAL ESTATE

PROYECTO Y DIRECCIÓN

GómezPlatero
ARQUITECTURA & URBANISMO

EQUIPAMIENTO



Las imágenes, fotografías, renders, materiales gráficos, planos, medidas y especificaciones, así como el equipamiento, detalles decorativos, colores, mobiliario y otros elementos, son de carácter meramente ilustrativo y pueden no representar exactamente la realidad, no implicando una obligación para Estudio Fischer a construir tales como están descritos. Estudio Fischer se reserva el derecho a realizar cambios en las formas, distribuciones, apariencia y contenido de las diferentes áreas del edificio, basado en las reglamentaciones y recomendaciones de arquitectos / ingenieros, diseñadores de interiores y consultores, sin previo aviso. Los sectores privados sólo serán entregados con el material descrito en los contratos, siendo la decoración y ambientación colocados en las imágenes, solamente propuestas decorativas.

Estudio Fischer no se responsabiliza por las decisiones tomadas por el lector basadas únicamente en la información provista en este brochure.

ESTUDIO FISCHER

REAL ESTATE

Esteban Elena 6527 | T. +598 2600 3746 | C. +598 092 100 932 | info@estudiofischer.com | estudiofischer.com